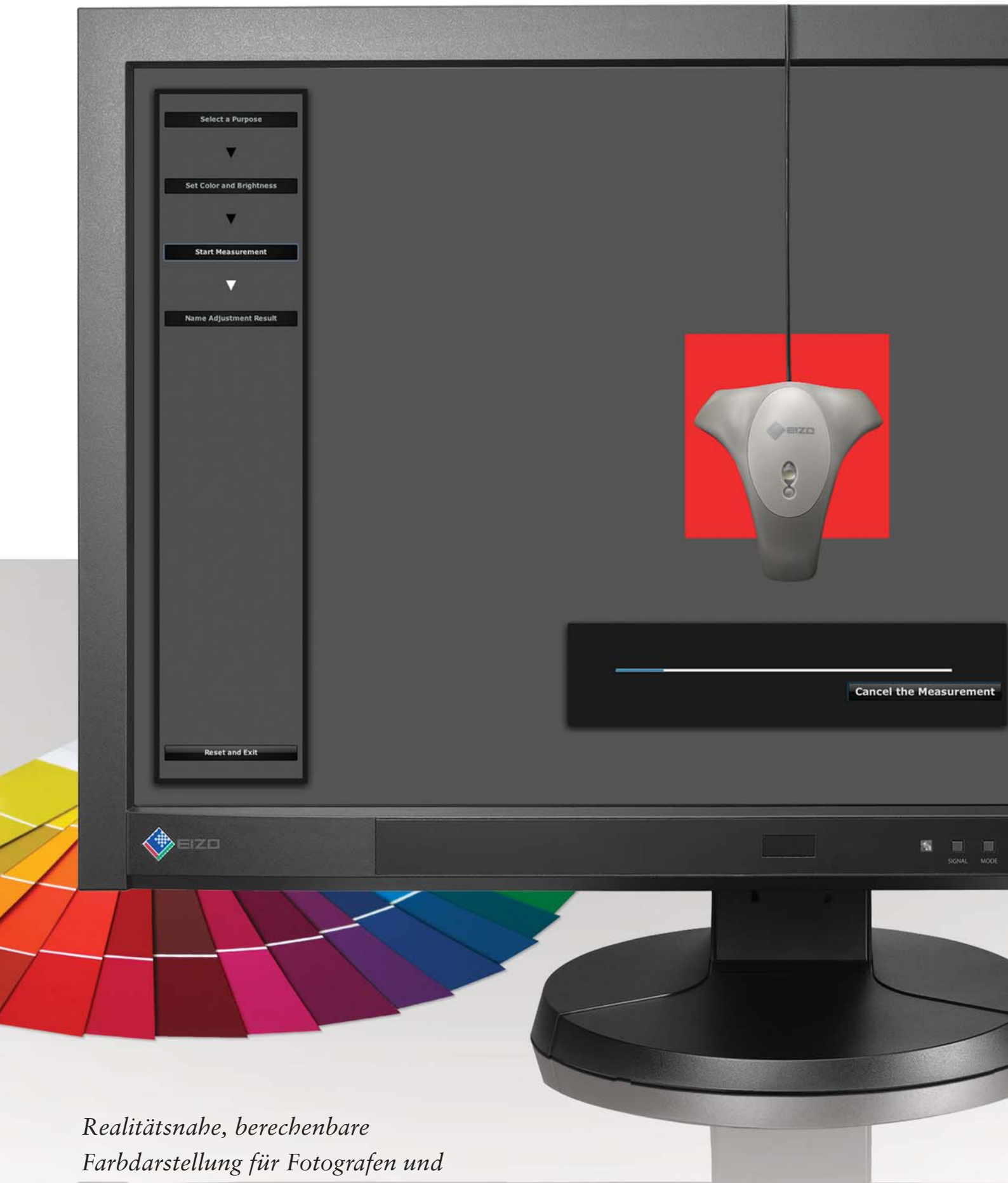




Farbmanagement-Lösung  
**EIZO EasyPIX™ V2**

Einfach und erschwinglich –  
Farbkalibration mit EIZO EasyPix





*Realitätsnahe, berechenbare  
Farbdarstellung für Fotografen und  
Grafiker, dank vereinfachter Hardware-  
Kalibration mit EIZO EasyPIX.*

## Realitätsnahe, berechenbare Farben durch direkte Hardware-Kalibration

EasyPIX ist eine für ausgewählte EIZO-Modelle erhältliche Hardware-Kalibrationslösung, welche die Farbwerte direkt in der LUT (Look-Up-Table) des Monitors abstimmt, anstatt die Werte der Grafikkarte des Computers anzupassen. Das Resultat: Standardisierte, verbindlichere Farb- und Grauwerte auf Ihrem Monitor.

Alles was Sie dafür zu tun haben, ist mit EasyPIX im Kalibrations-Modus die Werte der Helligkeit, der Farbtemperatur, des Gamut und für Gamma festzulegen.

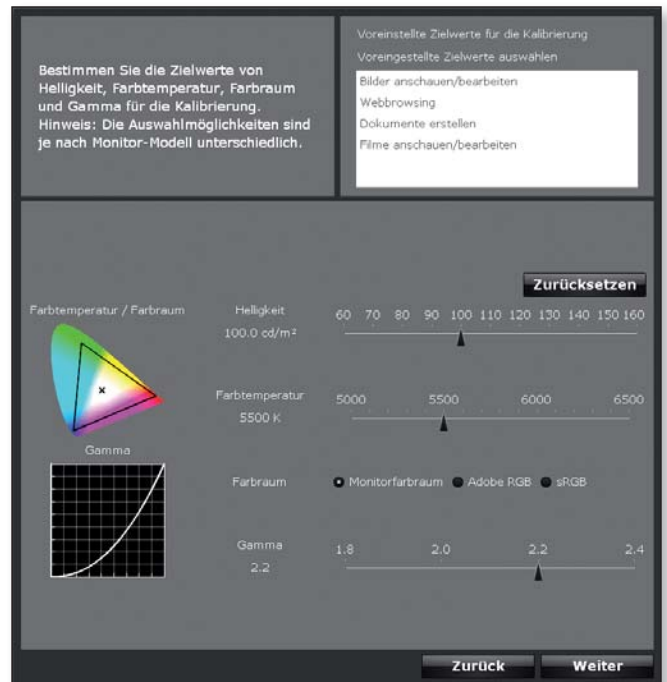
Folgende Einstellungsmöglichkeiten sind verfügbar:

- Helligkeit: 60 bis 160 cd/m<sup>2</sup>
- Farbtemperatur: 5000 K – 6500 K (Kelvin)
- Farbraum (Gamut)\*: Monitorfarbraum, Adobe RGB oder sRGB
- Gamma: 1,8 bis 2,2 oder 2,4 (je nach Modell)

EasyPix hilft Ihnen auch ohne vertieftes Color-Management-Wissen mit folgenden voreingestellten Kalibrationswerten:

Anwendung	Helligkeit	Farbtemperatur	Farbraum (Gamut)	Gamma
Bilder anschauen/bearbeiten	80 cd/m <sup>2</sup>	5500 K	Adobe RGB	2.2
Surfen im Internet	100 cd/m <sup>2</sup>	6500 K	sRGB	2.2
Dokumente erstellen	80 cd/m <sup>2</sup>	5500 K	sRGB	2.2
Filme anschauen/bearbeiten	120 cd/m <sup>2</sup>	6500 K	sRGB	2.2

\* Nur verfügbar mit FlexScan SX-Monitoren, ohne FlexScan SX3031W.



## Farbabstimmung zwischen Monitor und Prints

EasyPIX ermöglicht auch eine einfache Farbabstimmung zwischen Monitorweiss und dem Weissston des Druckpapiers. Dies erfolgt durch das Ausmessen des Papiers mit dem mitgelieferten Sensor.



Messen Sie das Weiss Ihres Druckpapiers mit dem EX1-Sensor.



Kalibrieren und speichern Sie die Monitor-Einstellungen, um ein Farbprofil zu erhalten.



Mit den richtigen Druckereinstellungen werden die Farben auf Ihren Fotoprints denjenigen auf dem Monitor entsprechen.

## Fotobetrachtung

Im Fotobetrachtungsmodus wird die Farbtemperatur auf 5500 K (Kelvin) voreingestellt. Ein Wert, mit dem viele digitale Kameras fotografieren. Zusätzlich ist es möglich, die Helligkeit des Monitors individuell einzustellen.

## Internet-Ansichts-Modus

Der Internet-Ansichts-Modus ist ideal für eine Vorschau, wie Ihre Bilder aussehen werden, wenn Sie diese online aufschalten. Die Farbtemperatur entspricht mit 6500 K derjenigen der meisten Internetbrowser. Für eine bessere Kontrolle können Sie zudem die Helligkeit individuell einstellen.

## Feineinstellung und Kalibrations-Erinnerung

Wenn Ihr Monitor nach der Kalibration oder der Farbabstimmung zum Druckpapier weiterer Anpassungen bedarf, können Sie dies mittels manueller Feineinstellung von Helligkeit und Farbe vornehmen.

Mit der Einstellung eines Erinnerungsintervalls mittels der EasyPIX-Software stellen Sie sicher, dass die Farben auch in Zukunft, mit einem einzigen Mausklick, optimal dargestellt werden.



## EIZO EasyPIX Systemanforderungen / Lieferumfang

	Mac	Windows
Kompatible Betriebssysteme	OS X 10.4.11 und höher	7, Vista, XP
Zusätzliche Anforderungen	Apple Macintosh System, welches die Anforderungen für Mac OS X erfüllt, (16.7 Millionen Farben), ein verfügbarer USB 2.0-Port	1 GHz oder schnellerer Prozessor, 128 MB RAM, (16.7 Millionen Farben), ein verfügbarer USB 2.0-Port
Kompatible Monitore (USB)	FlexScan SX3031W, SX2762W, SX2761W, SX2462WFS, SX2461W, S2433WFS, S2433W, S2432W, SX2262W, S2243W, S2242W, S2233W, S2232W	
Kompatible Monitore (DDC/CI)	-	FlexScan T2351W, EV2333W, FORIS FS2331
Lieferumfang	EIZO EasyPIX Software auf CD-ROM, EX1 Farbkalibrations-Sensor	

Die aktuellste Version der EIZO EasyPIX-Software ist immer zum freien Download verfügbar auf [www.eizo.com](http://www.eizo.com)

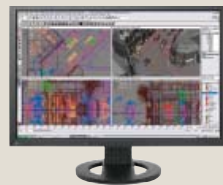
## Spezifikationen des EX1 Sensors

Schnittstelle	USB (Version 2.0)
Einsatz-Bedingungen	15° C – 35° C, 30% – 80% relative Luftfeuchtigkeit, nicht kondensierend
Lagerungs-Bedingungen	-10° C – 60° C, 30% – 80% relative Luftfeuchtigkeit, nicht kondensierend
Stromversorgung via USB	5.0 ± 0.25 V max.100 mA
Abmessungen (B x H x T)	93 x 99 x 33 mm
Zertifikate und Standards	CE, FCC-B, RoHS, WEEE
Garantie	Zwei Jahre



## Empfohlene Monitore für EIZO EasyPIX

Die FlexScan SX-Serie ist für Anwendungen in der digitalen Fotografie, Videobearbeitung, Animations-Entwicklung sowie CAD/CAM und DTP konzipiert. Diese Modelle bieten einen Wide Gamut von 95% bis 98% des Adobe Farbraumes.



FlexScan SX2262W



FlexScan SX2462WFS



FlexScan SX2762W

Panel	Grösse / Diagonale	22" / 56 cm (558 mm)	24,1" / 61 cm (611 mm)	27" / 68 cm (684 mm)
	LCD-Technologie	PVA mit Overdrive	10-Bit H-IPS mit Overdrive	10-Bit H-IPS mit Overdrive
	Helligkeit	280 cd/m <sup>2</sup>	270 cd/m <sup>2</sup>	270 cd/m <sup>2</sup>
	Kontrast	1000:1	850:1	850:1
	Blickwinkel (h/v)	178°, 178°	178° / 178°	178° / 178°
	Auflösung	1920 x 1200 (16:10)	1920 x 1200 (16:10)	2560 x 1440 (16:9)
	Pixel-Abstand	0,247 x 0,247 mm	0,270 x 0,270 mm	0,2331 x 0,2331 mm
	Reaktionszeit (typisch)	6 ms (Farbe/Farbe)	5 ms (Farbe/Farbe)	6 ms (Farbe/Farbe)
	Darstellbare Farben	DisplayPort: 1,07 Milliarden* aus Palette von 278 Billionen, DVI 16,77 Millionen aus einer Palette von 278 Billionen		1,07 Milliarden* aus einer Palette von 278 Billionen
	Wide Gamut Abdeckung	95% Adobe RGB, 92% NTSC	98% Adobe RGB, 102% NTSC	97% Adobe RGB, 102% NTSC
	Look-up Table	16-Bit pro Farbe	16-Bit pro Farbe	16-Bit pro Farbe
Video und USB	Signal-Anschlüsse	2 x DVI-I 29-pin (HDCP) 1 x DisplayPort (HDCP)	2 x DVI-I 29-pin (HDCP) 1 x DisplayPort (HDCP)	1 x DisplayPort (HDCP) 1 x Mini DisplayPort (HDCP) 1 x DVI-D 24-pin (HDCP)
	USB-Ports (2.0)	1 Up- / 2 Downstream	1 Up- / 2 Downstream	1 Up- / 2 Downstream
Physikalische Spezifikationen	Höhenverstellbarkeit	174 mm	157 mm	151.5 mm
	Neigung	30°/0° nach hinten/vorne	30°/0° nach hinten/vorne	25°/0° nach hinten/vorne
	Drehung	172° rechts/links	172° rechts/links	172° rechts/links
	Pivot	90°	90°	90°
	Masse (B x H x T)	511 x 348 x 522 mm	566 x 382 – 539 x 242 – 256 mm	646 x 452 – 577 x 282 mm
OSD-Menu	Farb-Justierungen	Helligkeit, Kontrast, Unabhängige 6-Farben-Steuerung, Gamma, Farbtemperatur, Farbsättigung, Clock, Phase, Bildposition, Kantenglättung, Reset		
Weitere Features	Preset-Modus	Farbmodus (Text, Bild, Movie, sRGB, 3x Custom, Auto FineContrast)		Farbmodus (Papier, Text, Bild, Movie, sRGB, 3x Custom, Auto FineContrast)
	Digital Uniformity Equalizer (DUE)	Ja	Ja	Ja
Generell	Gehäusefarbe	schwarz	schwarz	schwarz
	Garantie	5 Jahre, davon die ersten 3 Jahre Vollgarantie, On-Site. Die weiteren 2 Jahre Bring-In, exklusive LCD-Panel und Backlight		

\* Dies bedingt eine Grafikkarte und Software, die 10-Bit Unterstützung ermöglichen.

