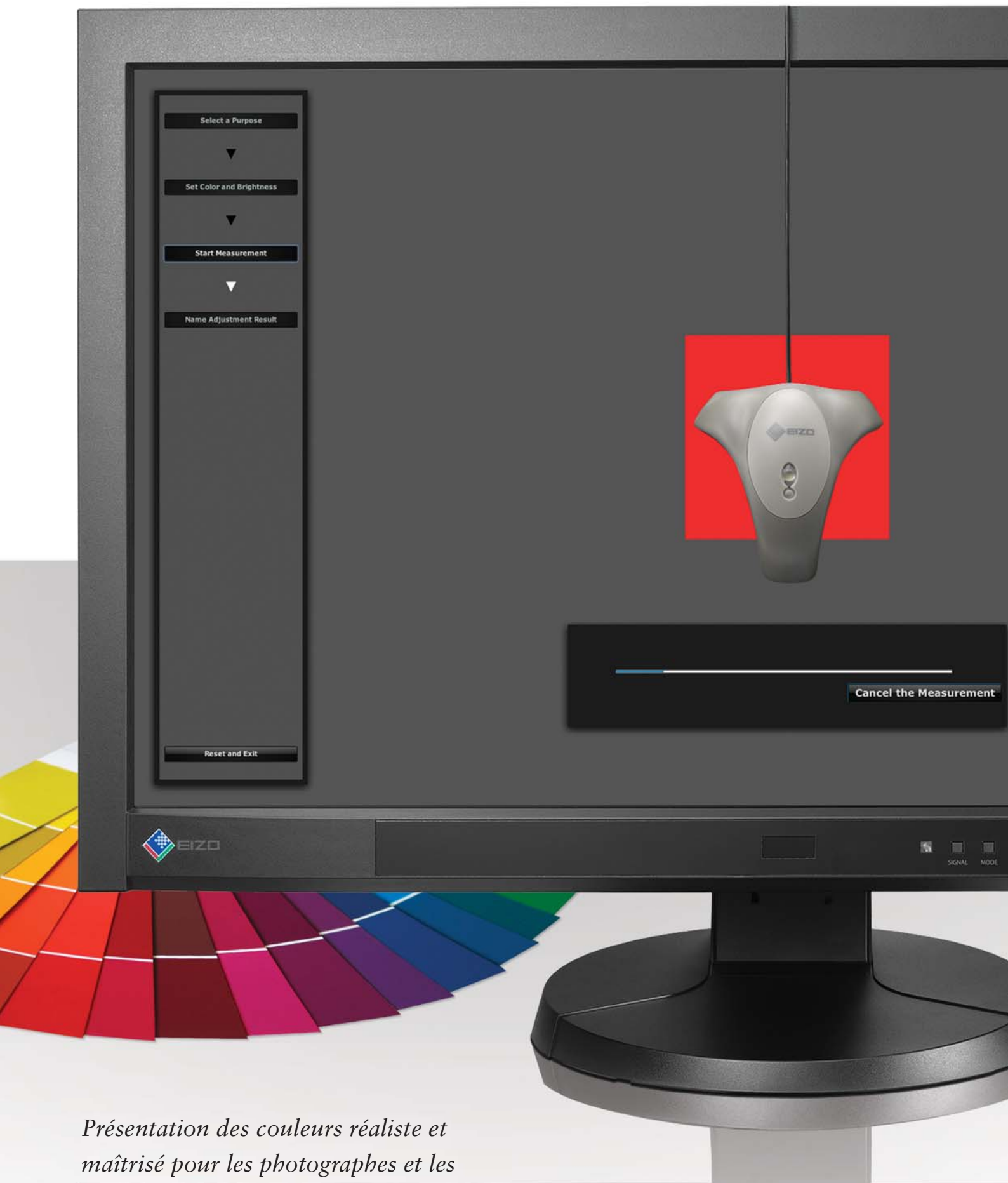




Gestionnaire de couleurs
EIZO EasyPIX™ V2

Simple et abordable –
calibrage des couleurs avec EIZO EasyPix





Présentation des couleurs réaliste et maîtrisée pour les photographes et les graphistes grâce à un calibrage physique simple avec EIZO EasyPIX.

Des couleurs réalistes et maîtrisées par calibrage physique direct

EasyPIX est une solution de calibrage physique disponible sur certains modèles EIZO. Au lieu d'adapter les valeurs chromatiques de la carte graphique de l'ordinateur, celles-ci sont directement ajustées dans la table interne LUT du moniteur. Le résultat: des nuances de couleurs et de gris normalisées et plus fidèles sur votre ordinateur.

Il vous suffit de définir en mode calibrage les valeurs de luminosité, de température couleur, gamut et gamma à l'aide d'EasyPIX.

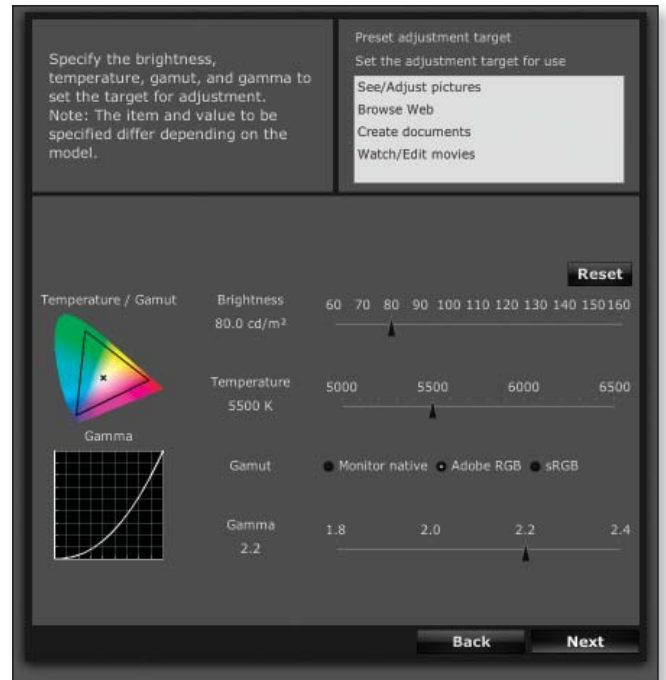
Voici les possibilités de réglage disponibles:

- Luminosité: de 60 à 160 cd/m²
- Température couleur: 5000 K – 6500 K (Kelvin)
- Espace colorimétrique (gamut)*: moniteur «natif», Adobe RGB ou sRGB
- Gamma: de 1,8 à 2,2 ou 2,4 (selon modèle)

EasyPix vous est utile même sans une connaissance approfondie en gestion des couleurs avec les paramètres préréglés suivants:

Application	Luminosité	Température couleur	Espace colorimétrique (gamut)	Gamma
Visualiser/traiter des images	80 cd/m ²	5500 K	Adobe RGB	2.2
Surfer sur Internet	100 cd/m ²	6500 K	sRGB	2.2
Créer des documents	80 cd/m ²	5500 K	sRGB	2.2
Visualiser/traiter des films	120 cd/m ²	6500 K	sRGB	2.2

*disponible uniquement avec des moniteurs FlexScan SX (pas FlexScan SX3031W).



Ajustement des couleurs entre le moniteur et les tirages papier

EasyPIX permet également de faire concorder facilement les couleurs entre le blanc du moniteur et celui du papier d'impression. Pour ce faire, le papier est mesuré à l'aide du capteur livré.



Mesurez le blanc de votre papier d'impression avec le capteur EX1.



Calibrez et enregistrez les paramètres du moniteur afin d'obtenir un profil des couleurs.



A l'aide de paramètres d'imprimantes corrects, les couleurs de vos tirages concordent avec celles affichées sur le moniteur.

Visualisation de photos

En mode de visualisation photographique, la température couleur est préréglée à 5500 K (Kelvin). Une valeur utilisée par un grand nombre d'appareils photos numériques. De plus, il est possible de régler individuellement la luminosité du moniteur.

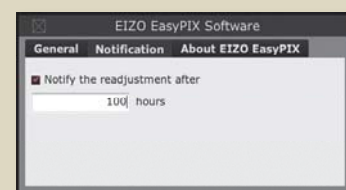
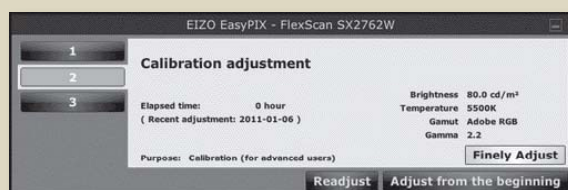
Mode de visualisation Internet

Le mode d'affichage Internet est idéal pour prévisualiser vos images et photos avant de les mettre en ligne. La température couleur de 6500 K correspond à celle utilisée sur la plupart des navigateurs Internet. En outre, afin d'obtenir un meilleur contrôle encore, vous pouvez régler individuellement la luminosité.

Réglage fin et rappel du calibrage

Une fois le calibrage ou le paramétrage des couleurs effectué, si votre moniteur nécessite un ajustement complémentaire au papier d'impression, vous pouvez réaliser un réglage fin de la luminosité et des couleurs.

Il est possible, en outre, de programmer un intervalle de rappel à l'aide du logiciel EasyPIX: c'est l'assurance qu'à l'avenir également, les couleurs s'afficheront de manière optimale d'un simple clic.



EIZO EasyPIX paramètres système / inclus dans la livraison

	Mac	Windows
Systèmes d'exploitation compatibles	OS X 10.4.11 et supérieur	7, Vista, XP
Exigences supplémentaires	Système Apple Macintosh répondant aux exigences de Mac OS X, (16,7 millions de couleurs), un port USB 2.0 libre	Processeur 1 GHz ou plus rapide, RAM 128 Mo, (16,7 millions de couleurs), un port USB 2.0 libre
Moniteurs compatibles (USB)	FlexScan SX3031W, SX2762W, SX2761W, SX2462WFS, SX2461W, S2433WFS, S2433W, S2432W, SX2262W, S2243W, S2242W, S2233W, S2232W	
Moniteurs compatibles (DDC/CI)	-	FlexScan T2351W, EV2333W, FORIS FS2331
Inclus dans la livraison	Logiciel EIZO EasyPIX sur CD-ROM, capteur de calibrage EX1	

La version actualisée du logiciel EIZO EasyPIX est toujours téléchargeable gratuitement sur www.eizo.com

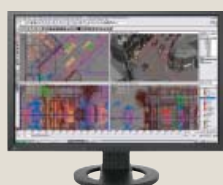
Spécifications du capteur EX1

Interface	USB (version 2.0)
Conditions d'utilisation	15° C – 35° C 30% – 80% d'humidité relative, en l'absence de condensation
Conditions de stockage	-10° C – 60° C, 30% – 80% d'humidité relative, en l'absence de condensation
Alimentation via USB	5.0 ± 0.25 V max.100 mA
Dimensions (L x H x P)	93 x 99 x 33 mm
Certificats et normes	CE, FCC-B, RoHS, WEEE
Garantie	Deux ans



Moniteurs recommandés avec EIZO EasyPIX

La série FlexScan SX est conçue pour les applications de photographie numérique, d'édition vidéo, d'animation ainsi que de CAO/FAO et de publication assistée par ordinateur (DTP). Ces modèles offrent un «wide gamut» couvrant 95% à 98% de l'espace colorimétrique Adobe.



FlexScan SX2262W



FlexScan SX2462WFS



FlexScan SX2762W

Dalle	Grandeur / diagonale	22" / 56 cm (558 mm)	24,1" / 61 cm (611 mm)	27" / 68 cm (684 mm)
	Technologie LCD	PVA avec Overdrive	10 bits H-IPS avec Overdrive	10 bits H-IPS avec Overdrive
	Luminosité	280 cd/m ²	270 cd/m ²	270 cd/m ²
	Contraste	1000:1	850:1	850:1
	Angle de vision (h/v)	178° / 178°	178° / 178°	178° / 178°
	Résolution	1920 x 1200 (16:10)	1920 x 1200 (16:10)	2560 x 1440 (16:9)
	Taille de pixel	0,247 x 0,247 mm	0,270 x 0,270 mm	0,2331 x 0,2331 mm
	Temps de réponse (typique)	6 ms (couleur/couleur)	5 ms (couleur/couleur)	6 ms (couleur/couleur)
	Couleurs affichables	DisplayPort: 1,07 milliard* d'une palette de 278 billions, DVI 16,77 millions d'une palette de 278 billions		1,07 milliard* d'une palette de 278 billions
	Couverture Wide Color Gamut	95% Adobe RGB, 92% NTSC	98% Adobe RGB, 102% NTSC	97% Adobe RGB, 102% NTSC
Look-Up-Table	16 bits (par couleur)	16 bits (par couleur)	16 bits (par couleur)	
Vidéo et USB	Connecteurs signal	2 x DVI-I 29 broches (HDCP) 1 x DisplayPort (HDCP)	2 x DVI-I 29 broches (HDCP) 1 x DisplayPort (HDCP)	1 x DisplayPort (HDCP) 1 x Mini DisplayPort (HDCP) 1 x DVI-D 24 broches (HDCP)
	Ports USB (2.0)	1 ascendant / 2 descendant	1 ascendant / 2 descendant	1 ascendant / 2 descendant
Spécifications physiques	Réglage de hauteur	174 mm	157 mm	151.5 mm
	Inclinaison	30°/ 0° vers l'arrière/l'avant	30°/0° vers l'arrière/l'avant	25°/0° vers l'arrière/l'avant
	Rotation	172° droit/gauche	172° droit/gauche	172° droit/gauche
	Pivot	90°	90°	90°
Dimensions (L x H x P)	511 x 348 x 522 mm	566 x 382 – 539 x 242 – 256 mm	646 x 452 – 577 x 282 mm	
Menu incrusté (OSD)	Ajustements couleurs	Luminosité, contraste, contrôle indépendant de 6 couleurs, gamma, température couleur, saturation couleur, horloge, phase, position d'image, anticrénelage, reset		
Autres caractéristiques	Mode Preset	Mode couleur (texte, photo, film, sRGB, 3x Custom, Auto FineContrast)		Mode couleur (papier, texte, photo, film, sRGB, 3x Custom, Auto FineContrast)
	Digital Uniformity Equalizer (DUE)	Oui	Oui	Oui
Généralités	Couleur du boîtier	noir	noir	noir
	Garantie	5 ans, dont les 3 premières en garantie complète sur site. Les 2 dernières années en «retour atelier» (Bring-In) ; dalle LCD et rétroéclairage non inclus.		

* Condition: une carte graphique et un logiciel compatibles 10 bits.

