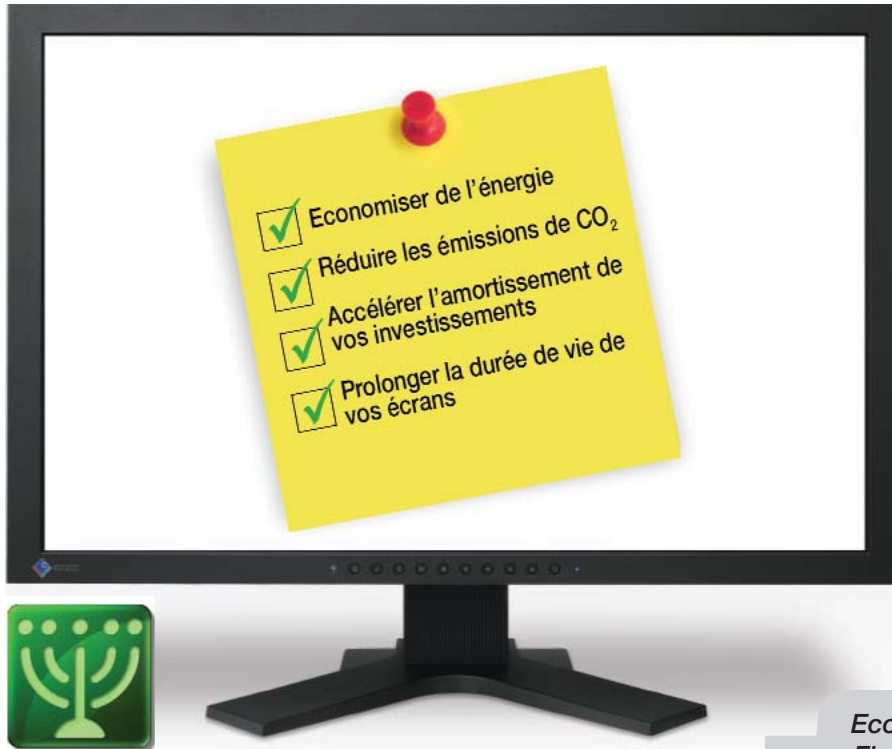


EIZO EcoView NET



Utilitaire de gestion de l'alimentation et des investissements



*Pas
seulement
des
économies
pécuniaires!*

Economies potentielles d'énergie avec EIZO EcoView NET

En installant EcoView NET sur un parc de 200 écrans EIZO FlexScan EV2303W sur une durée d'utilisation de cinq ans (durée de la garantie), vous pouvez escompter réaliser ces économies:

Economiser de l'énergie

Le logiciel EcoView NET d'EIZO permet à votre entreprise de diminuer sa facture d'électricité tout en minimisant son impact sur l'environnement. EcoView NET met en réseau jusqu'à 1000 PC d'utilisateurs. Il donne ainsi aux administrateurs le moyen de contrôler de manière centralisée les paramètres d'un parc intégrant jusqu'à 8000 écrans EIZO. EcoView NET comprend les programmes «serveur» et «client».

Réduire les émissions de CO₂

La fonction de gestion de l'alimentation d'EcoView NET contrôle les écrans afin de réduire le gaspillage d'électricité ainsi que les émissions de CO₂ de votre entreprise. Si un collaborateur oublie d'éteindre son écran en fin de journée, cette fonction veille à mettre l'appareil hors tension.

Accélérer l'amortissement de vos investissements

Grâce à la réduction de la consommation électrique, EcoView NET fait des économies draconiennes en matière d'énergie. A long terme, ces économies d'énergie permettent d'amortir une grande part des investissements initiaux consentis.

Prolonger la durée de vie de vos écrans

En principe, plus le temps d'activation du rétro-éclairage d'un écran est bref, plus sa durée de vie est longue. Grâce à l'optimisation de la luminosité de l'écran avec Auto EcoView et à sa mise hors tension en cas de non-utilisation, les entreprises sont à même de prolonger significativement la durée de vie de leurs écrans EIZO contrôlés à l'aide de la fonction de gestion de l'alimentation EcoView NET.

Economiser avec le FlexScan EV2303W

73 % de courant économisé

Pour un parc de 200 écrans FlexScan EV2303W, avec une durée d'utilisation quotidienne de 9 heures (1 heure en veille) et annuelle de 240 jours, sur cinq ans (durée de la garantie), vous pouvez tabler sur les économies suivantes:

Réduction du courant consommé ⁽¹⁾

97'152 kWh

Réduction des émissions de CO₂ ⁽²⁾

43'718 kg²

Economies de coûts ⁽³⁾

16'710 CHF

(1) Basé sur les économies attendues par rapport à un écran courant du commerce de 22" à une luminosité de 100% avec des conditions d'éclairage types dans un bureau, consommation électrique 65 watts.

(2) Emissions de CO₂ lors de la production d'un kWh de courant: valeur moyenne selon les indications du WWF (mix UCTE) – un kilowatt-heure (kWh) de courant crée 0,450 kg de CO₂.

(3) Prix du courant basé sur 0,172 ct./kWh, (tarif catégorie C, calculé dans une entreprise de moyenne grandeur, région (AG/ZH/SH)). Source: <http://strompreise.preisueberwacher.ch/web/index.asp>

Cet exemple a uniquement une valeur estimative. En effet, les économies effectivement réalisées peuvent varier en fonction de l'utilisation et d'autres facteurs.

EIZO EcoView NET

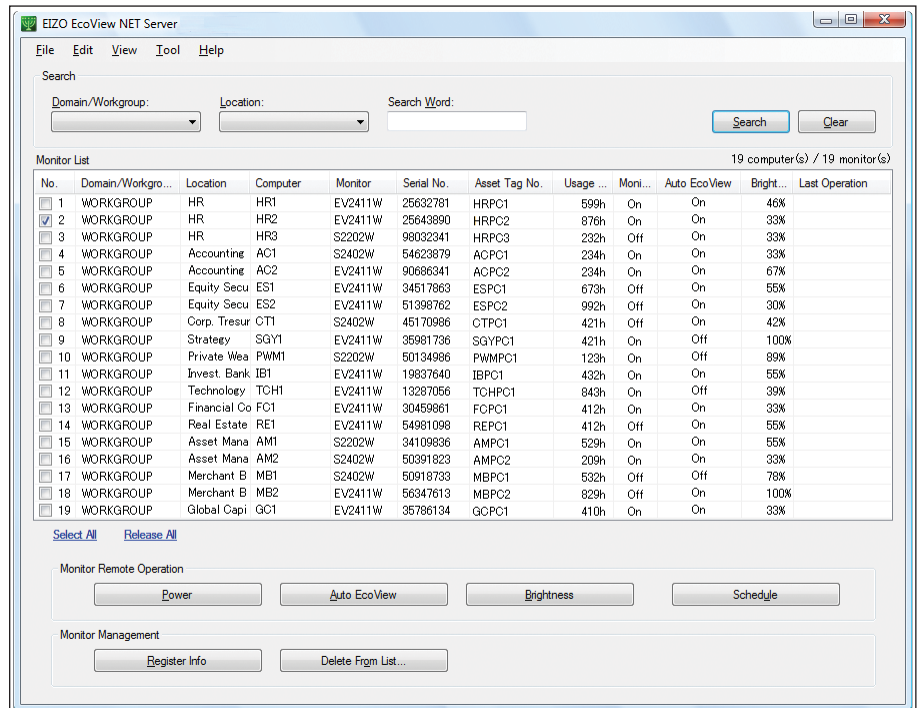
Economisez de l'énergie et des ressources – avec le logiciel gratuit EIZO EcoView NET pour l'administration des écrans EIZO

EcoView NET Server

Le logiciel EcoView NET Server permet à l'administrateur de sélectionner à sa convenance des écrans individuels, des groupes d'écrans ou la totalité d'un parc à l'intérieur d'un domaine en réseau (groupe de travail). L'administrateur est en mesure de mettre hors tension ou sous tension chaque écran individuellement, de modifier la configuration Auto EcoView et de régler la luminosité. EcoView NET Server fournit également diverses fonctions de gestion d'un parc d'équipements, telles que par exemple l'attribution d'un numéro d'identification «asset tag», le descriptif des types d'écran et leur localisation, les numéros de série des écrans installés ainsi que leurs heures d'exploitation.

EcoView NET Client

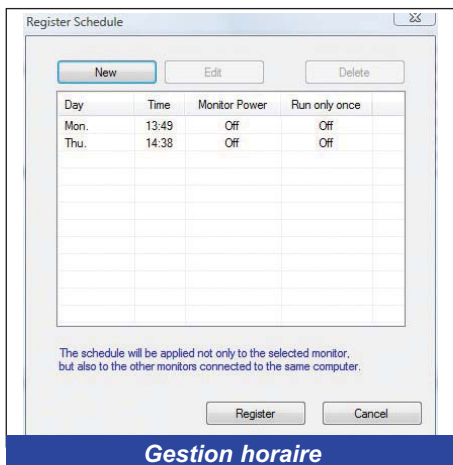
Le logiciel EcoView NET Client comporte une paramétrisation des adresses IP et des ports, un dispositif de mise sous tension et hors tension et une gestion planifiée de l'alimentation. Les utilisateurs ont la possibilité d'activer à tout moment l'écran à partir du mode de veille ainsi que de programmer dans le temps des paramètres individuels de mise en veille et hors tension. Les utilisateurs sous Windows peuvent activer leur écran d'un seul clic, même s'il a été mis auparavant hors tension par EcoView NET Server. EcoView NET Client communique avec EcoView NET Server par le câble de l'écran à l'aide du protocole DDC/C, économisant ainsi un port USB.



Un seul outil pour gérer le parc complet d'écrans et les alimentations



Gestion du parc d'équipements



Gestion horaire

Spécifications:

	Logiciel EIZO EcoView NET Server	EIZO EcoView NET Client
Systèmes d'exploitation compatibles	Windows XP (SP3) Windows Vista (32-Bit) Windows Server 2003 (32-Bit) Windows Server 2008 (32-Bit)	Windows XP (32-Bit) Windows Vista (32-Bit)
Ecrans compatibles	FlexScan EV2411W, EV2333W, EV2313, EV2303W, EV2023W, S2433W, S2432W, S2402W, S2243W, S2242W, S2233W, S2232W, S2202W	

