



Moniteurs LCD pour le graphisme et la photographie,  
le prépresse, la PAO, la CAO et FAO

FlexScan<sup>®</sup> SX

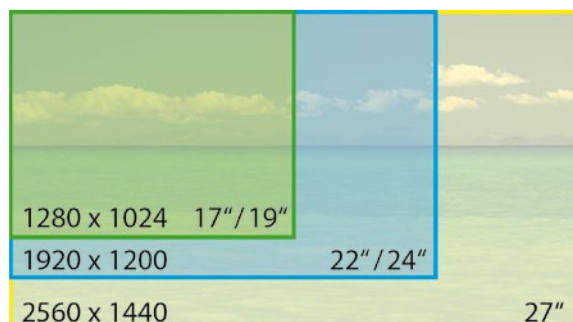
Espace chromatique de rêve pour créatifs!



# Couleurs hyperréalistes sur des écrans généreusement dimensionnés

## Format extra-large favorisant la créativité

Les écrans extra-larges de la série SX mettent à disposition de nombreuses possibilités de réglage des couleurs. Ils conviennent à merveille aux professionnels créatifs, désireux de traiter aussi bien des images fixes et des graphiques que des films. Ces écrans se révèlent également idéaux pour les applications de CAO/FAO, l'architecture ainsi que le design web et la programmation. Tous les modèles disposent d'un espace colorimétrique étendu (gamut) et sont équipés de dalles S-PVA (SX2262W) ou H-IPS; leurs angles de vue sont très ouverts, de 178° verticalement et horizontalement. Ces écrans extra-larges de format 16:10 ou 16:9 se déclinent dans des grandeurs comprises entre 22" et 27"; ils permettent de présenter simultanément côte à côte deux pages A4 ainsi que la panoplie d'outils du programme actif.



FlexScan SX2762W

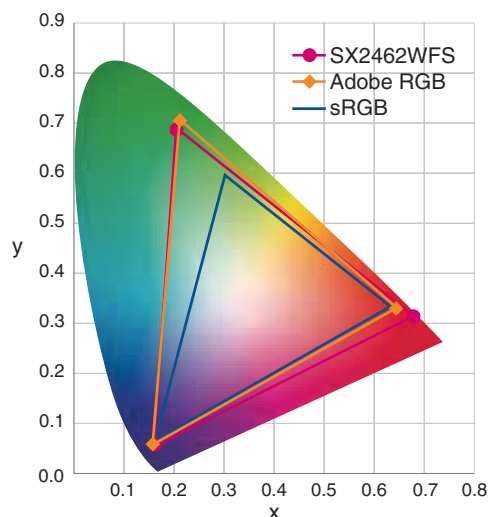
27"

## Technologie de dalle IPS et PVA

La série FlexScan SX met à disposition les deux technologies de dalle les plus adaptées aux travaux pour lesquels la couleur est essentielle. Les dalles IPS (In Plane Switching) assurent une excellente reproduction des couleurs avec des distorsions chromatiques minimales, et ceci, même en vision latérale. Elles équipent les modèles SX2462WFS et SX2762W. Les dalles PVA (Vertical Alignment), montées dans les modèles SX2262W, sont connues pour leur contraste élevé, qui assure des variations de noir pleines.

## Enorme espace colorimétrique

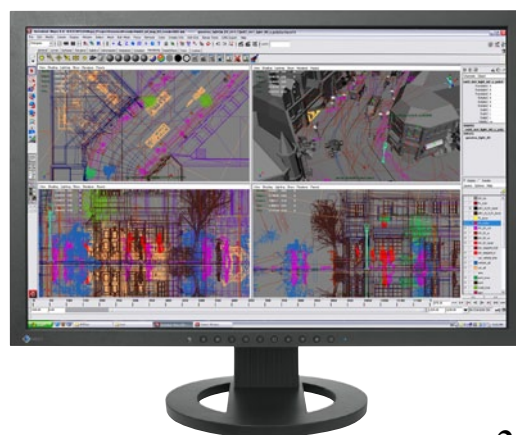
La palette de couleurs disponible reproduit 98% de l'espace colorimétrique Adobe RGB, ce qui permet d'afficher la plupart des couleurs d'appareils photographiques numériques et une grande part de la matrice couleur CMYK.





FlexScan SX2462WFS

24.1"



FlexScan SX2262W

22"

### Contrôle détaillé des couleurs

Le menu de réglage affiché sur l'écran (OSD) permet de paramétrer la luminosité, la valeur gamma, la saturation et la teinte, de même que la température couleur par paliers de 500 K sur une plage comprise entre 4000 K et 10 000 K (Kelvin). La teinte et la saturation des couleurs rouge, vert, bleu ainsi que cyan, magenta et jaune sont réglables séparément.



Réglage individuel de la teinte pour chaque couleur

### Table des couleurs affichables (LUT) de 16 bits au lieu de 8

Au lieu d'une table classique de 8 bits, ces écrans utilisent une table interne de 16 bits (48 bits R/G/B). Cela permet d'afficher simultanément 1,07 milliard de couleurs les plus appropriées à partir d'une palette de 278 billions de couleurs. Soit 64 fois plus que les 16,7 millions de couleurs des écrans 8 bits.

Il en résulte des transitions plus lisses entre les tons gris, sans artefacts ni effets d'escalier, avec des dégradés de couleurs encore plus homogènes.



Affichage typique avec une table LUT de 8 bits



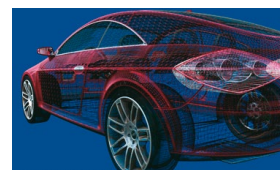
Affichage avec une table LUT de 16 bits

### Multimédia grâce à la technologie d'accélération de l'affichage «Overdrive»

Doté de la technologie accélératrice «Dynamic Motion Picture Overdrive», le processeur d'affichage ASIC conçu par EIZO réduit considérablement les temps de réponse, à des valeurs de 5 ou 6 ms (transition de teinte à teinte). Cela permet de reproduire des scènes très rapides de films ou de jeux, sans aucune saccades ni raies ou traînées.



Sans circuit «Overdrive»

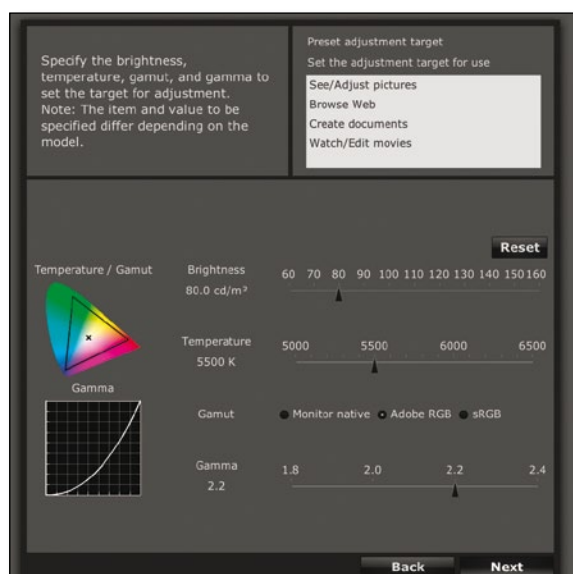


Avec circuit «Overdrive»

# C'est si simple de devenir un expert en couleurs

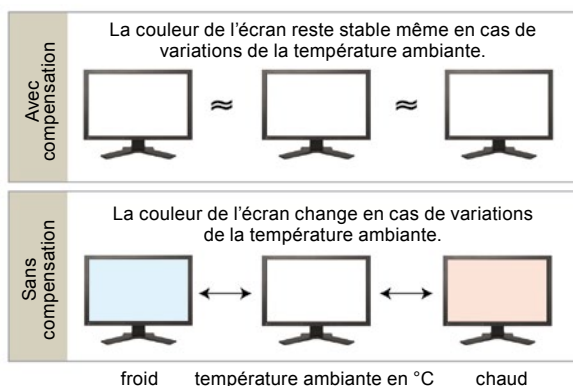
## Compatible avec EasyPix

Disponible en option, le système EasyPix permet à l'utilisateur de procéder facilement au calibrage physique de l'écran. EasyPix offre les réglages suivants: gamut des couleurs, luminosité, point blanc, gamma et température couleur. La sonde fournie mesure les valeurs exactes et les enregistre dans la table interne des couleurs affichables (table LUT). Il s'agit donc d'une solution parfaite à la fois pour les photographes amateurs ambitieux et les professionnels de la photographie numérique de même que pour le domaine de la conception graphique, de l'animation et de la CAO.



## Fonction de stabilisation de la luminosité

Cette fonction brevetée d'EIZO mesure la luminosité du rétro-éclairage au moyen d'un capteur et l'adapte pour qu'à la mise sous tension ou à la sortie du mode de veille, toutes les couleurs soient immédiatement reproduites de façon correcte. Cette fonction compense également le vieillissement du rétro-éclairage. De ce fait, on est assuré que les couleurs demeureront parfaitement constantes pendant tout le cycle d'existence de l'écran.



## Répartition homogène de la gamme des teintes avec DUE

Afin de corriger les irrégularités de luminosité et de chrominance, un défaut typique des écrans LCD, EIZO a équipé les écrans de la série SX de la fonction de stabilisation de la luminosité DUE (Digital Uniformity Equalizer), un développement «maison». DUE assure une répartition parfaite de la gamme des teintes et une grande homogénéité chromatique sur la totalité de la surface d'affichage.



*Sans DUE: répartition lumineuse non homogène*



*Avec DUE: luminosité homogène sur toute la surface de l'écran*

## Paramètres d'affichage pour ménager la vision (FineContrast)

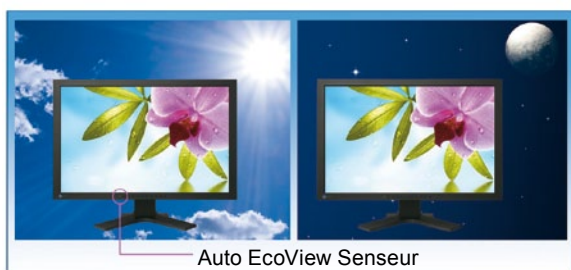
Cette fonction met à disposition au minimum cinq modes d'affichage avec différents préréglages de la luminosité, de la température couleur et du gamma. D'une touche, vous obtenez, par exemple, des conditions visuelles optimales pour des clips vidéo (Movie), le traitement graphique et d'images (Picture), des applications bureautiques (Texte), Internet (sRGB) ainsi que divers modes personnalisés à votre convenance (Custom). En outre, le logiciel fourni permet de commuter automatiquement sur un autre mode d'affichage, par exemple sur sRGB au démarrage du navigateur Internet.



# Connectivité, ergonomie et efficacité énergétique

## Luminosité optimisée avec Auto EcoView

Un capteur situé en façade mesure l'éclairage ambiant et optimise la luminosité de l'écran de telle façon qu'elle ne soit jamais ni trop claire ni trop foncée. Il en résulte une ergonomie améliorée et une atténuation de la fatigue oculaire ainsi que jusqu'à 60% de diminution de la consommation électrique. En général, les capteurs n'utilisent qu'un seul point de référence pour optimiser la luminosité de l'écran. Auto EcoView, en revanche, en utilise deux: l'un pour les environnements sombres, l'autre pour les environnements clairs. Il en résulte une précision accrue dans des locaux aussi bien faiblement que fortement éclairés.



## Interfaces évolutives – DisplayPort inclus

A l'exception SX2762W, vous pouvez connecter chaque modèle SX en mode analogique; néanmoins, il est préférable d'utiliser l'interface numérique DVI, car ce type de signal d'entrée assure des résultats d'une bien meilleure qualité. Tous les modèles comportent en plus un connecteur DisplayPort, tandis que le SX2762W intègre également une prise Mini DisplayPort.

### SX2262W et SX2462WFS



DisplayPort

DVI-I

DVI-I

### SX2762W



DVI-D 24-Pin  
(Dual-Link)

DisplayPort Mini  
DisplayPort

## CUD: simulation des déficiences visuelles

Développé par EIZO, le mode «Color Universal Design» (CUD) est sans équivalent sur le marché des écrans. Dans ce mode, les couleurs sont présentées comme les personnes atteintes d'une déficience visuelle dans le spectre rouge-vert les voient. Les designers et concepteurs peuvent ainsi tenir compte de la perception visuelle de ces personnes lors de la réalisation de sites web, de graphiques, de textes, de publicités, de logiciels, etc. et éviter non seulement des erreurs, mais aussi des dépenses inutiles.



Original  
Mode

Protanope  
Mode

Deuteranope  
Mode

Tritanope  
Mode

## Engagement pour la qualité

Alors que la décentralisation de la production est pratique courante chez les fabricants de moniteurs, comme durant les 40 ans de son histoire, EIZO continue à fabriquer au Japon dans ses propres usines et avec son propre personnel pour 100% de sa production!



Grâce à ce contrôle de bout en bout, autrement dit de la conception à la production, vous bénéficiez d'un moniteur d'une longue durée de vie et d'une remarquable qualité. D'où l'octroi d'une garantie exceptionnelle dans la branche de 5 ans: les 3 premières années avec garantie intégrale sur site et les 2 dernières années en service retour atelier, rétroéclairage et dalle exclus.

## Accessoires

Vous trouvez un ensemble d'accessoires tels que EasyPix, iSound, câbles, bras flexibles, fixations murales, feuilles de protection, protection éblouissements et produits de nettoyage dans la cyber-boutique EIZO sous: <https://www.eizo.ch/fr/shop/>





**FlexScan SX2262W**

**FlexScan SX2462WFS**

**FlexScan SX2762W**

<b>Diagonale</b>	56 cm (22") format 16:10	61 cm (24.1") format 16:10	68 cm (27") format 16:9
<b>Couleurs disponibles</b>	noir	noir	noir
<b>Taille visible de l'image diagonale</b>	558 mm	611 mm	684 mm
<b>Résolution native</b>	<b>1920 x 1200</b>	1920 x 1200	2560 x 1440
<b>Technologie du panneau</b>	S-PVA	H-IPS	H-IPS
<b>Pitch d'un pixel (mm)</b>	0.247 x 0.247	0.270 x 0.270	0.2331 x 0.2331
<b>Angles de vision (H / V)</b>	horizontal 178°; vertical 178°	horizontal 178°; vertical 178°	horizontal 178°; vertical 178°
<b>Luminosité maximale</b>	280 cd/m <sup>2</sup>	270 cd/m <sup>2</sup>	270 cd/m <sup>2</sup>
<b>Contraste maximale (effectif)</b>	1000:1	850:1	850:1
<b>Temps de réaction (noir-blanc)</b>	12 ms	13 ms	12 ms
<b>Temps de réaction (couleur/couleur)</b>	6 ms	5 ms	6 ms
<b>Couleurs d'affichage</b>	16.77 millions (DVI) / 1.07 milliards (DisplayPort)	16.77 millions (DVI) / 1.07 milliards (DisplayPort)	1.07 milliards (DisplayPort)
<b>Wide Color Gamut</b>	95% AdobeRGB, 92% NTSC, 93% eciRGB	98% AdobeRGB, 102% NTSC, 102% eciRGB	97% AdobeRGB, 102% NTSC, 102% eciRGB
<b>Particularités</b>	Dynamic Overdrive, Digital Uniformity Equalizer (DUE), LUT de 16 bits, régulateur de luminosité Auto EcoView, CUD, Fonction de stabilisation de la luminosité, décodeur HDCP, renforcement de contraste (Fine Contrast), On-Screen Display, Plug & Play, alimentation secteur intégrée	Dynamic Overdrive, Digital Uniformity Equalizer (DUE), LUT de 16 bits, régulateur de luminosité Auto EcoView, CUD, Fonction de stabilisation de la luminosité, décodeur HDCP, renforcement de contraste (Fine Contrast), On-Screen Display, Plug & Play, alimentation secteur intégrée	Dynamic Overdrive, Digital Uniformity Equalizer (DUE), LUT de 16 bits, régulateur de luminosité Auto EcoView, EcoView-Sense, CUD, Fonction de stabilisation de la luminosité, décodeur HDCP, renforcement de contraste (Fine Contrast), On-Screen Display, Plug & Play, alimentation secteur intégrée
<b>Possibilités de réglage</b>	Luminosité, contraste, saturation couleurs pour RGB/CMY, gamma, FineContrast, température couleur, saturation, horloge, phase, position d'affichage, résolution, Off Timer, fonction de lissage, langues OSD (français, anglais, allemand, italien, espagnol, suédois)	Luminosité, contraste, saturation couleurs pour RGB/CMY, gamma, FineContrast, température couleur, saturation, horloge, phase, position d'affichage, résolution, Off Timer, fonction de lissage, langues OSD (français, anglais, allemand, italien, espagnol, suédois)	Luminosité, contraste, saturation couleurs pour RGB/CMY, gamma, FineContrast, température couleur, Eco-Timer, fonction de lissage, Overdrive, langues OSD (français, anglais, allemand, italien, espagnol, suédois), interpolation
<b>Résolutions</b>	1920 x 1200 intégral 1:1 / 1680 x 1050 / 1600 x 1200 / 1280 x 1024 / 1280 x 960 / 1024 x 768 / 800 x 600 / 720 x 400 / 640 x 480 agrandi ou 1:1 dans une fenêtre	1920 x 1200 intégral 1:1 / 1680 x 1050 / 1600 x 1200 / 1280 x 1024 / 1280 x 960 / 1024 x 768 / 800 x 600 / 720 x 400 / 640 x 480 agrandi ou 1:1 dans une fenêtre	2560 x 1440 intégral 1:1 / 1920 x 1200 / 1920 x 1080 / 1600 x 1200 / 1280 x 1024 / 1280 x 960 / 1024 x 768 / 800 x 600 / 720 x 400 / 640 x 480 agrandi ou 1:1 dans une fenêtre
<b>Fréquence horizontale</b>	31 – 76 kHz (Numérique 31 – 76 kHz)	31 – 76 kHz (Numérique 31 – 76 kHz)	(Numérique 26 – 89 kHz)
<b>Fréquence verticale</b>	49 – 86 Hz (Numérique 59 – 61 Hz)	49 – 86 Hz (Numérique 59 – 61 Hz)	(Numérique 23.75 – 63 Hz)
<b>Dot Clock</b>	Analogique: 170 MHz (Numérique 164.5 MHz)	Analogique: 170 MHz (Numérique 164.5 MHz)	(Numérique 242 MHz)
<b>Entrées</b>	Analogique, Numérique: DVI Standard 1.0, DisplayPort Rev. 1.1a	Analogique, Numérique: DVI Standard 1.0, DisplayPort Rev. 1.1a	Numérique: DVI Standard 1.0, DisplayPort Rev. 1.1a
<b>Connecteurs d'entrée</b>	(Analogique et DVI), 2x DVI-I 29 pin, 1x DisplayPort	(Analogique et DVI), 2x DVI-I 29 pin, 1x DisplayPort	1x DVI-D 24-pin, 1x DisplayPort, 1x Mini DisplayPort
<b>Connexion USB</b>	1 upstream, 2 downstream / USB 2.0	1 upstream, 2 downstream / USB 2.0	1 upstream, 2 downstream / USB 2.0
<b>Compatible HDCP</b>	DVI / DisplayPort	DVI / DisplayPort	DVI / DisplayPort / Mini Display Port
<b>Plug &amp; Play</b>	VESA DDC/CI, DDC 2B	VESA DDC/CI, DDC 2B	VESA DDC/CI, DDC 2B
<b>Consommation électrique</b>	Ø 45 W, max. 90 W	Ø 48 W, max. 95 W	Ø 64 W, max. 160 W
<b>Mode de veille</b>	< 0.9 W	< 0.9 W	< 1 W
<b>Dimensions (L x H x P)</b>	511 x (348 – 522) x 256 mm	566 x (381 – 538) x 256 mm	646 x (425 – 577) x 313 mm
<b>Poids</b>	9.6 kg, (6.6 kg sans pied)	10.1 kg, (7.1 kg sans pied)	13.6 kg, (9.7 kg sans pied)
<b>Inclinaison et orientation</b>	30° arrière / 0° avant, 172° droite / gauche, 90° Pivot	30° arrière / 0° avant, 172° droite / gauche, 90° Pivot	25° arrière / 0° avant, 172° droite / gauche, 90° Pivot
<b>Réglage en hauteur</b>	174 mm	157 mm	151 mm
<b>Certifications</b>	TCO'03, TÜV/Ergonomics (ISO 13406-2), TÜV/GS, c-Tick, CE, EPA ENERGY STAR, RoHS, WEEE, EPEAT Silver, EIZO Eco Products 2009	TCO Displays 5.1 TÜV/Ergonomics (ISO 13406-2), TÜV/GS, c-Tick, CE, EPA ENERGY STAR, RoHS, WEEE, EIZO Eco Products 2009	TCO'03, TÜV/Ergonomics (ISO 9241-307), TÜV/GS, c-Tick, CE, CB, cTÜVus, FCC-B, Canadian ICES-003-B, RoHS, WEEE
<b>Accessoires fournis</b>	Mode d'emploi en français, anglais et allemand, Screen-manager Utility Disk, cordon d'alimentation, câble USB, câble vidéo (D-Sub-DVI-I et DVI-D-DVI-D)	Mode d'emploi en français, anglais et allemand, Screen-manager Utility Disk, cordon d'alimentation, câble USB, câble vidéo (D-Sub-DVI-I et DVI-D-DVI-D)	Mode d'emploi en français, anglais et allemand, Screen-manager Utility Disk, cordon d'alimentation, câble USB, câble vidéo DVI-D-DVI-D (avec support Dual-Link)
<b>Garantie</b>	Cinq ans; les 3 premières années avec garantie intégrale sur site et les 2 dernières années en service retour atelier, rétroéclairage et dalle exclus.		



**EIZO**

EIZO NANA O AG – Moosacherstrasse 6, Au – 8820 Wädenswil – Telefon 044 782 24 40 – Fax 044 782 24 50 – info@eizo.ch  
EIZO NANA O SA – Le Trési 6 – 1028 Prévèrènges – Téléphone 021 803 06 90 – Télécopie 021 803 06 91 – www.eizo.ch