



EIZO UPDATE

FlexScan SX2462W – Farb(t)raum für Kreative

Geben Sie Ihren Ideen den passenden Monitor

Der neue EIZO SX2462W ist das perfekte Display für anspruchsvolle Grafiker, Designer und Fotografen, die einen Monitor mit Wide Gamut Farbraum und höchst realistischer Farbdarstellung wollen, jedoch nicht auf eine Hardware-Farbkalibration angewiesen sind. Auch für CAD/CAM und Architekten ist dieser Monitor optimal.

Dank EIZO's DynamicOverdrive Technologie stellt der SX2462W auch bewegte Bilder in perfekter Qualität ohne Ruckeln und Schlieren in Full HD-Qualität dar. Er unterstützt digitale Video-Signale von 50 Hz und eignet sich darum auch perfekt für semiprofessionelle Video-Bearbeitung.

Gigantischer Farbraum mit perfekter Homogenität

Sein H-IPS-Panel ist in der Lage, gleichzeitig 1,07 Milliarden Farben (10-Bit via DisplayPort) und somit kleinste Tonwertabstufungen darzustellen. Der DUE (Digital Uniformity Equalizer) gleicht Helligkeit und Chrominanz in Echtzeit bis in die äussersten Ecken perfekt aus. Die Schnittstellen-Vielfalt mit 2x DVI-I und 1x DisplayPort sowie HDCP-Kompatibilität ist zukunftssicher.

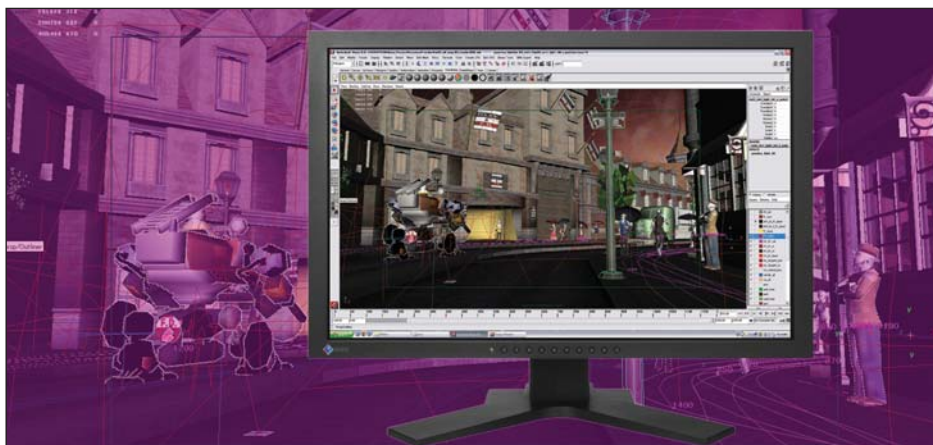
Präzise Farbsteuerung

Die Farbwiedergabe wird über eine interne 12-Bit Look-Up-Table (LUT) gesteuert mit einer Rechengenauigkeit von 16-Bit. Das ermöglicht eine deutlich genauere Abstufung von Farbinformationen als bei sonst üblichen 8-Bit-LUTs. Über ein integriertes Farbmanagement lassen sich Farbtemperatur zwischen 4000 und 10'000 K und Gamma-Korrektur zwischen 1,4 und 3,0 justieren. Zusätzlich können Farbsättigung und -intensität für RGB- und CMY-Farben separat eingestellt werden.



16-Bit Rechengenauigkeit

Die internen Berechnungen erfolgen mit 16-Bit. Tonwerte des Bildsignals werden daher mit einer Präzision von 65'000stel (16-Bit) kalkuliert – statt der üblichen 1000stel (10-Bit). Daraus resultiert eine unglaublich differenzierte Darstellung in den Tiefen. Zeichnung z.B. in den Schattenbereichen eines Bildes



EIZO FlexScan SX2462W – erste Wahl für Digitalfotografie, DTP, Grafik, CAD/CAM und Architektur

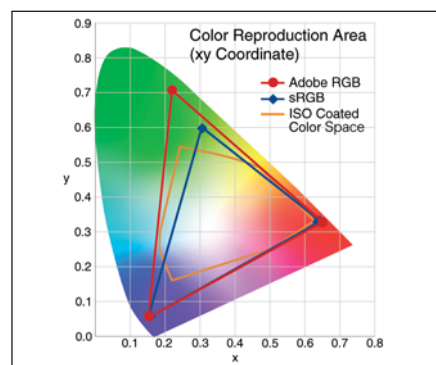
bleibt deutlich unterscheidbar und wird nicht zu einem Schwarztönen zusammengefasst.

5 ms Reaktionszeit

Die von EIZO entwickelte DynamicOverdrive-Technologie beschleunigt die Reaktionszeit von Farben und Graustufen derart, dass bewegte Bilder ohne Ruckeln oder Schweißbildung in perfekter Bildqualität zu sehen sind.

Wide color gamut (98% Adobe RGB) / EasyPIX kompatibel

Die Farbpalette stellt 98% des Adobe RGB Farbraums dar, somit können die meisten Farben von Digitalkamera-Bildern und ein Grossteil des CMYK-Farbraums abgebildet werden. Das optional erhältliche EIZO EasyPIX ermöglicht einen einfachen Farbgleich zwischen Monitor und Drucker. Anwender, die Farbvielfalt und Farbdifferenzierung benötigen, werden den SX2462W schätzen.



PC-Tipp 1/2010

Fazit: Der Eizo FlexScan SX2462W bietet eine Top-Leistung. Einziges Manko des Flachbildschirms ist der hohe Preis.

Technische Daten auf einen Blick

Diagonale	61 cm (24,1-Zoll), 16:10
Technologie	H-IPS LCD mit Overdrive
Auflösung	1920 x 1200, 1920 x 1080p
Punktabstand	0.2768 x 0.2768
Helligkeit / Kontrast	270 cd/m ² / 3000:1
Max Blickwinkel h/v	178° / 178°
Reaktionszeit s/w	13 ms
Reaktionszeit Farbe	5 ms
Anschlüsse	2x DVI-I, 1x DisplayPort
Features	Dynamic Motion Picture Overdrive, Digital Uniformity Equalizer (DUE), Auto EcoView-Helligkeitssteuerung, Brightness Stabilization Funktion, CUD, HDCP-Decoder

Empfohlener Verkaufspreis CHF 1'779.– (schwarz)

Strom sparen und Ressourcen schonen

Das EcoView-Sortiment – Ihr Weg zu Green-IT!

Energie sparen liegt im Trend. Dass jedoch die Schonung von Ressourcen viel mehr Energie spart, wird noch zu wenig thematisiert. Ein nachhaltiges und langlebiges Produkt spart ein Mehrfaches an sogenannter „grauer“ Energie, als ein kurzlebiges „Wegwerfprodukt“. Dies ist auch bei der Produktion von Flachbildschirmen der Fall.

Daher hat EIZO die Produktlinie EcoView entwickelt, welche enorm viel Strom und Ressourcen einspart, sehr langlebig und nachhaltig ist und für die erst noch 5 Jahre Garantie gewährt wird. Neu wird das Sortiment mit dem EV2313W ergänzt, einem 23-Zöller mit LED-Backlight und einem durchschnittlichen Verbrauch von lediglich 16 Watt.



© Bild: fotolia

Der letzte Polarbär – Sujet des aktuellen EIZO EcoView-Inserates

EcoView-Sense, die stromsparende Weltneuheit!

EIZO's neu integrierte EcoView Sense-Funktion bietet Komfort und Energieeinsparung dank der Erkennung, ob ein Benutzer anwesend ist. Mit EcoView-Sense wechselt der Monitor nach vierzig Sekunden in den Stromsparmmodus, wenn kein Benutzer durch den Infrarot-Sensor erkannt wird. Sobald der Benutzer an seinen Arbeitsplatz zurückkommt, schaltet der Monitor automatisch in den Betriebsmodus.



Der intelligente Sensor bemerkt, wenn der User den Platz verlassen hat

Optimierte Helligkeit mit Auto EcoView

Der eingebaute Auto EcoView-Sensor misst das Umgebungslicht und optimiert die Helligkeit des Bildschirms auf ideale Werte sowohl in hellen als auch in schwach beleuchteten Räumen. Dieses Ergebnis sorgt für eine bessere optische Ergonomie und reduziert den Stromverbrauch um bis zu 50% im Vergleich dazu, wenn der Sensor ausgeschaltet ist.

Modelle	Max. Stromverbrauch	Auto EcoView ON	Stromverbrauchsreduktion
EV2023W	40 W	25 W	37%
EV2303W	33 W	18 W	45%
EV2313W	32 W	16 W	50 %
EV2333W	45 W	25 W	44%

Null-Watt Stromverbrauch im „Power-off“-Modus

Im Stand-by Modus verbrauchen diese Monitore weniger als 0,7 Watt, der EV2333W und EV2313W weniger als 1 Watt. Wenn die Monitore via Netzschalter ausgeschaltet sind, brauchen diese absolut keinen Strom.



Analog, Digital- und DisplayPort-Eingänge

DisplayPort, DVI-D und D-Sub-Eingänge erlauben digitale und analoge Signaleingänge. Beim gleichzeitigen Anschluss von drei Computern können Sie einfach und schnell mittels Knopfdruck auf der Frontseite umschalten. Die HD-Kompatibilität wird durch den integrierten HDCP-Decoder (via DVI- und DisplayPort-Eingang) sichergestellt. (Display-Port: EV2313W und EV2333W)



EV2333W: Prad 11/09 Gesamturteil SEHR GUT



Eine sehr gute Qualität und die gebotene hervorragende Leistung in Verbindung mit einer fairen Preisgestaltung bringen dem Eizo EV2333W die Höchstnote ein.

Modell	FlexScan EV2023W	FlexScan EV2303W	FlexScan EV2313W	FlexScan EV2333W
Diagonale	51 cm (20-Zoll)	58 cm (23-Zoll)	58 cm (23-Zoll)	58 cm (23-Zoll)
Technologie	PVA-LCD	TN-LCD	TN-LCD mit LED und Overdrive	S-PVA-LCD
Format	16:9 Widescreen	16:9 Widescreen	16:9 Widescreen	16:9 Widescreen
Auflösung	1600 x 900	1920 x 1080	1920 x 1080	1920 x 1080
Punktabstand	0.2768 x 0.2768	0.2655 x 0.2655	0.2655 x 0.2655	0.2655 x 0.2655
Helligkeit	250 cd/m ²	250 cd/m ²	250 cd/m ²	300 cd/m ²
Effektiver Kontrast	3000:1	1000:1	1000:1	3000:1
Max Blickwinkel h/v	178° / 178°	170° / 160°	170° / 160°	178° / 178°
Reaktionszeit (s/w)	25 ms	5 ms	5 ms	25 ms
Reaktionszeit (Farbe/Farbe)	-	-	4 ms	7 ms
Autom. Helligkeitssteuerung	Auto-EcoView, EcoView-Sense	Auto-EcoView, EcoView-Sense	Auto-EcoView, EcoView-Sense	Auto-EcoView, EcoView-Sense
Stromverbrauch	Ø 25 W / max. 40 W	Ø 18 W / max. 33 W	Max. 32 W, Ø 16 W	Ø 25 W / max. 45 W
Signaleingänge	1x Analog D-Sub mini 15-Pin, 1x Digital DVI-D 24-Pin, HDCP kompatibel (EV2313W / EV2333W zudem mit DisplayPort)			
Einstellungsmöglichkeiten	Helligkeit, Kontrast, Gamma, FineContrast, Farbtemperatur, Clock, Phase, Bildposition, Auflösung, Off Timer, OSD-Sprachen (Deutsch, Englisch, Französisch, Schwedisch, Spanisch, Italienisch, Japanisch), Glättungsfunktion			
Referenzpreis (inkl. MWSt.)	CHF 489. –	CHF 609. –	729. –	CHF 729. –
Verfügbarkeit	Alle Monitore sind in den Farben grau und schwarz ab Lager lieferbar			

Die neue FlexScan S3-Serie

High-End LCD-Displays mit 16:10 Widescreen Format

Gleichzeitig präsentiert EIZO mit der neuen S3-Serie drei Displays: Den S2233W mit 22-Zoll, den S2243W mit 22-Zoll und einer Auflösung eines 24-Zöllers sowie den S2433W mit 24-Zoll Bilddiagonale. Alle drei Monitore überzeugen dank hochwertiger S-PVA Panel-Technologie mit weiten und farbstabilen Einblickwinkeln, hohen effektiven Kontrasten, perfekter Bildqualität sowie schneller Reaktionszeit mit Dynamic-Overdrive. Mit der via Auto EcoView optimierten Helligkeit kann je nach Modell bis zu 64% Strom gespart werden, die Schnittstellenvielfalt mit D-Sub, DVI-D und DisplayPort-Anschlüssen ist zukunftssicher.

Erstmals sind diese drei Monitore (in der Gehäusefarbe schwarz) als Bundle lieferbar, zusammen mit dem eigens von EIZO entwickelten Color Matching-Tool EasyPix.

Optimierte Helligkeit mit Auto EcoView

Ein Sensor an der Monitorfrontseite misst die Helligkeit des Umgebungslichts und optimiert die Helligkeit der Bildschirme so, dass diese Monitore nie zu hell oder zu dunkel sind. Dies sorgt für eine verbesserte Ergonomie und reduziert die Belastung der Augen, während der Stromverbrauch bis auf 64% reduziert wird.

Modelle	Max. Stromverbrauch	Auto Eco-View ON	Stromverbrauchsreduktion
FlexScan S2233W	90 W	32 W	64%
FlexScan S2243W	90 W	36 W	60%
FlexScan S2433W	95 W	40 W	58%

0 Watt Stromverbrauch im Off-Modus

Im Power-Save Modus verbrauchen diese Widescreen-Monitore weniger als 0,7 Watt. Wenn die Monitore via Netzschalter ausgeschaltet sind, brauchen Sie absolut keinen Strom. Wegen der zukünftigen Erhöhung der Energiekosten im Büro hilft dieser Null-Watt-Verbrauch Strom zu sparen und ermöglicht eine Kostensenkung über einen längeren Zeitraum.

Analog, Digital- und DisplayPort-Eingänge

DisplayPort, DVI-D und D-Sub-Eingänge erlauben digitale und analoge Signaleingänge. Beim gleichzeitigen Anschluss von bis zu drei Computern können Sie einfach und schnell mittels Knopfdruck auf der Frontseite



NEU: Die drei FlexScan S3-Monitore sind als Bundle-Angebot mit dem Color-Matching Tool EasyPix erhältlich!

umschalten. Die HD-Kompatibilität wird durch den integrierten HDCP-Decoder (via DVI- und DisplayPort-Eingang) sichergestellt.



DVI-Eingangs-Signal Optimierung

Dieses Feature kompensiert Bildqualitäts-Einbußen, welche auftreten können, wenn lange Kabel oder Switch-Boxen eingesetzt werden.

Individuelle Gamma-Justierung

Für eine noch bessere Bild-Konsistenz bei Mehrfach-Bildschirm-Lösungen justiert EIZO die Gamma-Werte in der Fabrikation, so dass Unterschiede zwischen Monitoren des gleichen Modells minimiert werden.

Zentrales Power-Management

Die EcoView NET Remote Power-Management Software ermöglicht die zentrale Kontrolle über die „Power-Settings“ aller Monitore in einem Netzwerk. Einstellungen inklusive Helligkeitsanpassungen, Strom ausschalten und das Ein- und Ausschalten der Auto EcoView-Funktion können ferngesteuert und manuell getätigt werden. EcoView NET ist mit Windows XP / Vista und Windows 7 kompatibel und kostenlos!

Viele benutzerfreundliche Features

Höchste Ergonomie und benutzerfreundliche Features sind bei EIZO stets inbegriffen. Beispielsweise die vordefinierten FineContrast-Modi für die optimale Darstellung von Text, Video, Grafik/Bild, Internet sowie ein EyeCare- und Custom-Modus. Der Standfuß mit 90° Drehfunktion erlaubt es, den Monitor je nach Bedarf quer- oder auch hochformatig zu nutzen. Dieser Standfuß ist auch höhenverstellbar, schwenk- und neigbar. Zudem haben diese Monitore je zwei eingebaute Lautsprecher.

Kompatibel mit EIZOs EasyPix Color-Matching Tool

EasyPix = Einfache Farbabstimmung zwischen dem Monitor und Fotoprints. Selbst auf einem High-Quality Monitor können Farb-Diskrepanzen mit Fotos auftreten, es sei denn, der Monitor ist richtig profiliert. EIZO EasyPIX ermöglicht es Ihnen, genau das zu tun, auch wenn Sie noch keine Erfahrung mit Farb-Management haben.

Diese Gesamtlösung mit Software und Mess-Sensor ist neu als Bundle (jeweils zusammen mit einem Display der Modelle S2233W, S2433W oder S2433W in schwarzem Gehäuse) beim qualifizierten Fachhandel erhältlich.

Technische Daten der S3-Serie auf einen Blick:

Modell	FlexScan S2233W	FlexScan S2243W	FlexScan S2433W
Diagonale	56 cm (22-Zoll)	56 cm (22-Zoll)	61 cm (24,1-Zoll)
Technologie	S-PVA-LCD	S-PVA-LCD	S-PVA-LCD
Format	16:10	16:10	16:10
Auflösung	1680 x 1050	1920 x 1200 (wie 24")	1920 x 1200
Punktabstand	0,282 x 0,282 mm	0,247 x 0,247 mm	0,270 x 0,270 mm
Helligkeit	350 cd/m ²	350 cd/m ²	360 cd/m ²
Effektiver Kontrast	1200:1	1200:1	1000:1
Max Blickwinkel h/v	178° / 178°	178° / 178°	178° / 178°
Reaktionszeit (Farbe/Farbe)	6 ms	6 ms	6 ms
Autom. Helligkeitssteuerung	Auto-EcoView	Auto-EcoView	Auto-EcoView
Signaleingänge	1x Analog D-Sub mini 15-Pin, 1x Digital DVI-D 24-Pin, 1x DisplayPort, HDCP kompatibel via DVI und DisplayPort		
USB 2.0-Hub	Ja	Ja	Ja
Features	Dynamic Motion Picture Overdrive, Auto EcoView Helligkeitssteuerung, EcoView Index, 10-Bit Look-up-Table, HDCP-Decoder, Kontrastverstärkung (fine contrast), On-Screen Display, Plug & Play, integriertes Netzteil, eingebaute Lautsprecher		
Garantie	5 Jahre, davon sind die ersten 3 Jahre On-Site Vollgarantie, die weiteren 2 Jahre Bring-In, exklusive Backlight und Panel		
Referenzpreis Monitore in grau oder schwarz (inkl. MwSt.)	CHF 759.—	CHF 829.—	CHF 1'219.—
Referenzpreis Bundle Monitore schwarz mit Color Matching-Tool EasyPix (inkl. MwSt.)	CHF 959.—	CHF 1'029.—	CHF 1'419.—



SX3031W: PC Games Hardware 01/2010

„Punkten kann der grosse Bildschirm vor allem bei der Interpolation:

Selbst 4:3-

Auflösungen werden gestochen scharf im Vollbild dargestellt.

Ebenfalls sehr gut ist die Helligkeitsverteilung.....“

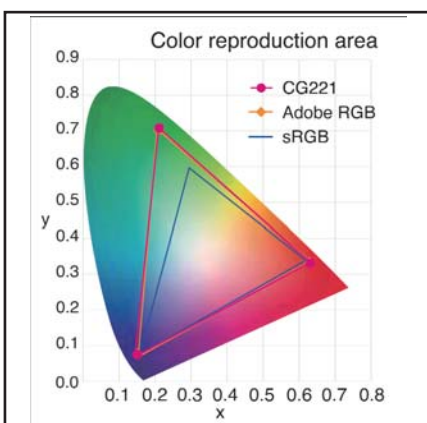


EIZO's ColorGraphic Flaggschiff CG221 mit S-IPS Panel – erste Wahl für anspruchsvollste Grafiker und Fotografen

Mit seiner hohen Auflösung von 1920 x 1200 Pixel, mit der normalerweise nur 24-Zoll Monitore aufwarten, ergibt sich bei diesem 22,2-Zoll Display ein unglaublich feiner Pixelabstand von nur 0,249 mm. Das formt präzise und fein abgestufte Konturen im gesamten Bildbereich und eine bedingungslos exakte Farbwiedergabe – ein Profi für Profis.

98% Adobe RGB-Farbraum

Der CG221 zeichnet sich durch seinen enorm grossen Farbraum sowie einer besonders raffinierten Steuerung der Farbwiedergabe aus. Cyan-Bereiche aus CMYK-Proof-Ansichten werden auf dem CG221 für den Anwender sichtbar. In einer dreidimensionalen Tabelle steuert der CG221 Helligkeit und Farbwiedergabe für jeden Bildpunkt und für jeden Tonwert.



CG221: In Farbverbindlichkeit einsame Spitze!

Technische Daten CG221:

Monitorformat	56,4 cm (22,2-Zoll) TFT LCD
Bildgrösse / Diagonale	478 mm (Breite) x 299 mm (Höhe) / 564 mm
Ideale u. empf. Auflösung	1920 Punkte x 1200 Zeilen
Punktabstand	0,249 mm x 0,249 mm
Darstellbare Farben	16,7 Mio. (24-Bit), 256 Tonwerte je R, G, B
Farbsteuerung (Palette)	4.096 ³ (36-Bit), 4096 Tonwerte je R, G, B
Max. Farbraum	Adobe RGB
Max. Helligkeit / Kontrast	200 cd/m ² / 400:1
LCD-Technologie	S-IPS
Empfohlener Verkaufspreis	CHF 4'780.—

Leuchtdichthomogenität und Farbreinheit

Das Ergebnis: Perfekte Leuchtdichthomogenität und Farbreinheit. Die präzise Hardware-Kalibrierung von Helligkeit, Farbtemperatur und Gammakorrektur senkt das ΔE für den Weisspunkt auf einen Wert von ca. 0,5.

Dass damit der CG221 die strengen Kriterien eines Class "A" Monitors des "FOGRAcert Prüfprogramms" ohne wenn und aber erfüllt, versteht sich von selbst!

EIZO ColorNavigator unterstützt auch Windows 7

Damit unterstützt die aktuellste Version von EIZO's ColorNavigator 5.3.0 Windows 7, Windows XP / Vista (32 & 64-Bit) sowie Mac OSX 10.3 – 10.6

EIZO RadiForce RX220

Farb- und Monochrom-Befundmonitor in einem Gerät

Der RadiForce RX220 ist ein 21,3-Zoll 2-Megapixel LCD-Monitor mit einem hochwertigen IPS-Panel, einem Kontrastverhältnis von 1000:1 und einer Helligkeit von 900 cd/m². Damit ist dieser Befund-Monitor ideal für die Darstellung von 3D-Renderings, Fusion-Farbbildern sowie CT und MRI Monochrom-Bildern.

Befund-Monitor für Farbe und Monochrom

Mit dem RadiForce RX220 ist es möglich, einen Farbbildschirm für Anwendungen zu verwenden, wo sonst nur Monochrom-Geräte die Anforderungen erfüllen konnten. Dies hat den Vorteil, dass die Notwendigkeit, sowohl Farb- als auch Monochrom-Monitore für unterschiedliche Untersuchungen zu betreiben, entfällt. Dies spart Platz und Investitionskosten für zusätzliche Bildwiedergabegeräte.

DICOM Part 14 kompatibel

Um höchst präzise und konsistente Grauwert-Schattierungen darzustellen, misst und justiert EIZO jeden Grautonwert in der Produktion nach DICOM Part 14.

DICOM Part 14 Kalibrierung

Mit der Selbstdiagnose-Funktion der gratis mitgelieferten RadiCS LE Qualitäts-Kontrollsoftware wird eine Änderung der Leuchtdichte erkannt und eine Warnung erscheint auf der Taskleiste des Desktops, was eine rasche Korrektur erlaubt. Darüber hinaus kann die Selbstkalibrierungs-Funktion, eine vereinfachte DICOM Part 14-Kalibration, in regelmässigen Abständen durchgeführt werden, um Graustufentöne und die Helligkeit des Monitors zu korrigieren.

Mehr als 1 Milliarde Farben (10-Bit) via DisplayPort



Wenn der Monitor via DisplayPort-Eingang angeschlossen ist, wird jede RGB-Farbe in einem 10-Bit-Farbraum abgebildet, so dass insgesamt gleichzeitig über eine Milliarde Farben dargestellt werden können.* Dies garantiert glatte Farbtöne und Verläufe ohne Artefakte, ideal also für 3D-Color-Rendering- und Image-Fusion.

* Dazu ist eine Grafikkarte und Viewer-Software mit 10-Bit-Unterstützung notwendig.



DUE – Digital Uniformity Equalizer

Der integrierte Digital Uniformity Equalizer DUE überwacht die optimale Darstellung, sowohl in der Bildmitte als auch im Randbereich. Durch seine Kontrolle von Leuchtdichte- und Farbhomogenität ent-



Eizo Radiforce RX220

steht eine äusserst gleichmässige Bildfläche. Die Farbsteuerung ist derart präzise, dass eine DICOM-Wiedergabekennlinie exakt kalibriert werden kann. Daraus resultiert eine perfekte Differenzierung von Graustufen und Farbtönen. Damit erfüllt der RX220 die höchsten Ansprüche im medizinischen Bereich.

Luminanzsteuerung

Ein Sensor, der unsichtbar hinter der Bildebene angebracht ist, ermittelt permanent die Leuchtdichte. Definierte oder kalibrierte Werte werden schon Sekunden nach dem Einschalten exakt wiedergegeben und während des Betriebs konstant gehalten.

Alle Highlights auf einen Blick:

- ◆ Werkseitig justierte Graustufen-Töne gemäss DICOM Part 14
- ◆ Kalibrierung nach DICOM Part 14 gewährleistet die Überwachung der Qualitätskontrolle
- ◆ Digital Uniformity Equalizer (DUE)- Funktion für eine homogene Ausleuchtung
- ◆ Bildrotation Plus-Funktion zur automatischen Umschaltung zwischen Quer- und Hochformat beim Drehen des Monitors
- ◆ Unterstützt für jede Farbe 10-Bit RGB-Eingang via DisplayPort-Anschluss

Spezifikationen: RadiForce RX220

Diagonale:	54 cm (21,3-Zoll) TFT LCD
Bildwiedergabe:	2 Megapixel, Farbe oder Monochrome
Sichtbare Bildgrösse:	324 mm x 432 mm
Sichtbare Diagonale:	540 mm
Ideale u. empf. Auflösung:	1200 x 1600 Pixel
Punktabstand:	0,270 mm x 0,270 mm
Max. Darstellbare Farben:	16,7 Millionen aus 68 Millionen Farben 1,07 Milliarden (10-Bit) via DisplayPort
Max. Luminanz:	900 cd/m ² (typisch)
Empfohlene Helligkeit:	400 cd/m ²
Max. Kontrast:	1000:1 (typisch)
Max. Blickwinkel	Horizontal: 170°; Vertikal: 170°
Signaleingang:	2x DVI-I (29-pin), 1x DisplayPort
Prüfzeichen:	TÜV GM, CE (EN 60601-1), cTÜVus UL 60601-1)
Garantie:	5 Jahre

Weitere Informationen über dieses Modell, über das umfassende Sortiment von EIZO's RadiForce-Befundungs- und Betrachtungsmonitore sowie S-CAPE® OP-Lösungen gibt Ihnen das Medical-Team gerne. Telefon 044 782 24 40 oder per Mail: info@eizo.ch.