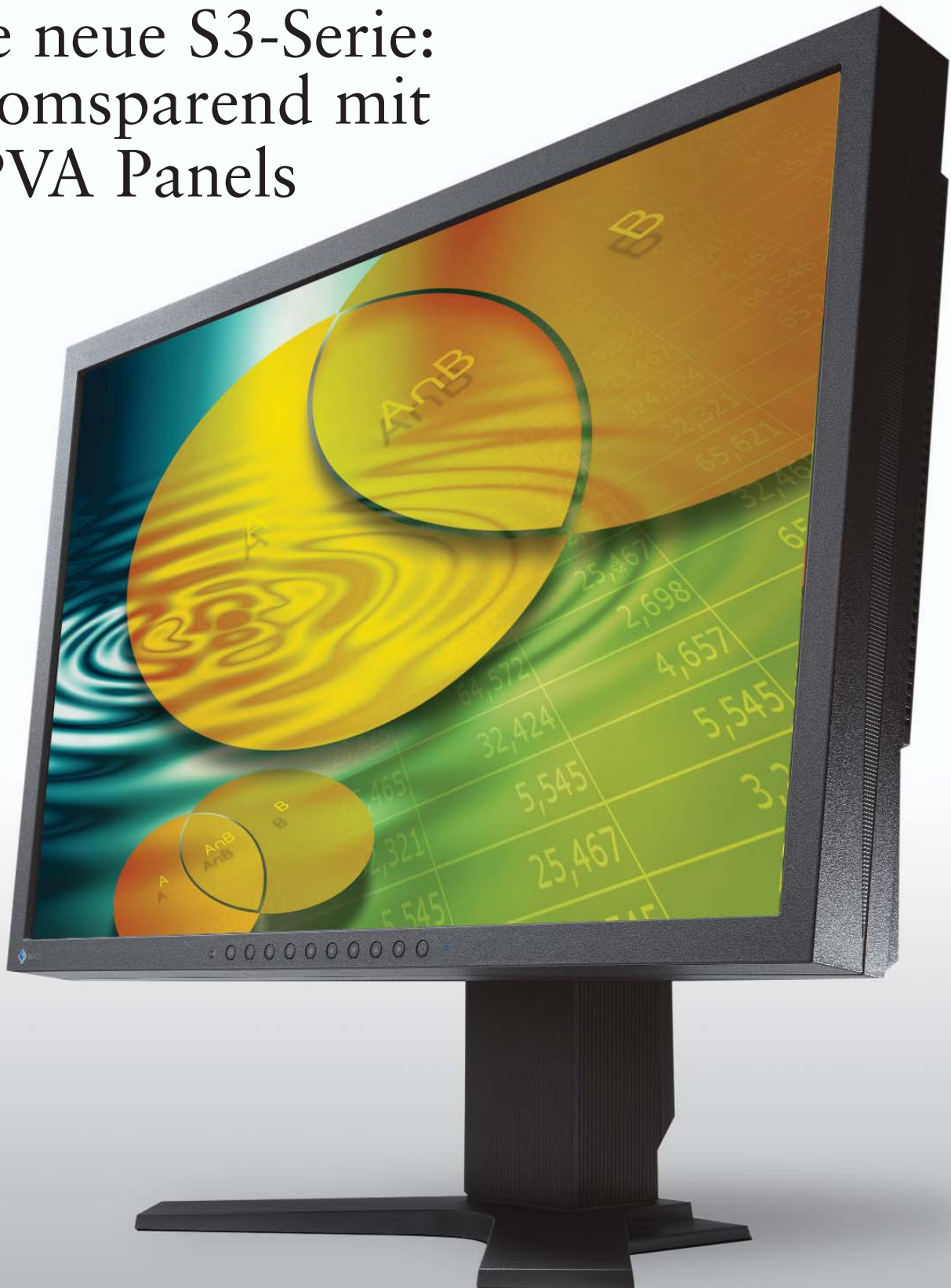


# FlexScan S3-Serie



Widescreen High-End LCD-Monitore im 16:10 Format

Die neue S3-Serie:  
Stromsparend mit  
S-PVA Panels



# Features

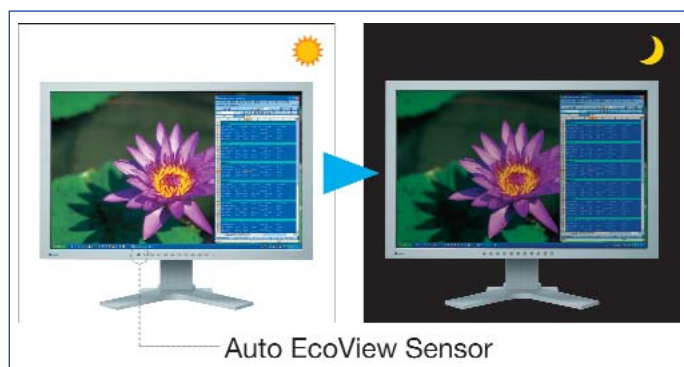
Steigende Energiekosten, globale Umwelt-sorgen und Forderungen für eine erhöhte Produktivität erfordern kreative Lösungen. Um diese Herausforderungen zu bewältigen, lanciert EIZO seine neuen Widescreen-Monitore mit EcoView-Funktionen, die bei gleichzeitig verbesserter visueller Ergonomie und Leistung den Stromverbrauch reduzieren. Erhältlich in 24,1- und 22-Zoll Grössen mit S-PVA Panel und Dynamic Overdrive-Technologie sind diese Monitore ein aktiver Beitrag für „Green-IT“ und sparen gleichzeitig erst noch Geld.

## Optimierte Helligkeit mit Auto EcoView

Ein Sensor an der Monitorfrontseite misst die Helligkeit des Umgebungslichts und optimiert die Helligkeit der Bildschirme so, dass diese Monitore nie zu hell oder zu dunkel sind. Dies sorgt für eine verbesserte Ergonomie und reduziert die Belastung der Augen, während der Stromverbrauch bis auf 64% reduziert wird. Die meisten Sensoren nutzen für die Helligkeitsmessung nur einen Bezugspunkt zur Bestimmung der idealen Bildschirmhelligkeit. Auto EcoView hingegen verwendet zwei – einen für helle und einen für dunklere Umgebungen. Dies ermöglicht, dass die Monitore die ideale Helligkeit noch genauer erreichen, dies sowohl in hell wie auch schwach beleuchteten Räumen.

Modelle	Max. Stromverbrauch*	Auto EcoView ON	Stromverbrauchsreduktion
FlexScan S2233W	90 W	32 W	64%
FlexScan S2243W	90 W	36 W	60%
FlexScan S2433W	95 W	40 W	58%

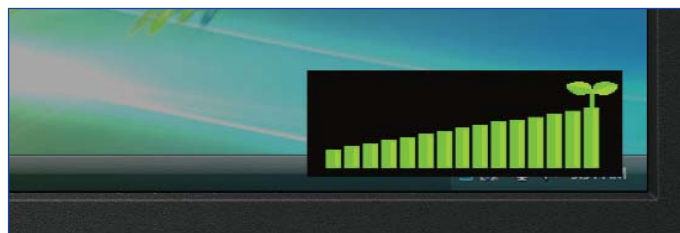
\* Die Zahlen für den ausgeschalteten Auto EcoView-Mode basieren auf der werkseitig eingestellten Standard-Helligkeit der Monitore von 100%.



Auto EcoView optimiert die Bildschirm-Helligkeit auf ein Niveau ähnlich derjenigen eines Blatt Papiers unter Umgebungslicht-Bedingungen.

## Energiesparen mit EcoView Index

Die neue FlexScan S3-Serie erlaubt dem Anwender, einen on-screen Index zu aktivieren, der die Höhe der Energieeinsparung im Zusammenhang mit der Überwachung der Helligkeit darstellt. Dies fördert das Umweltbewusstsein während der Arbeit.



Wenn der EcoView Index voll ausgeleuchtet ist, ist die optimale Energieeffizienz des Monitors erreicht.

## Direkte Energieeinsparung / 0 Watt Stromverbrauch im Off-Modus

Im Power-Save Modus verbrauchen diese Widescreen-Monitore weniger als 1,5 Watt. Wenn die Monitore via Netzschalter ausgeschaltet sind, brauchen Sie absolut keinen Strom. Wegen der zukünftigen Erhöhung der Energiekosten im Büro hilft dieser Null Watt Verbrauch Strom zu sparen und ermöglicht eine Kostensenkung über einen längeren Zeitraum.

## Zentrales Power-Management

Die EcoView NET Remote Power-Management Software ermöglicht die zentrale Kontrolle über die „Power-Settings“ aller Monitore in einem Netzwerk. Einstellungen inklusive Helligkeitsanpassungen, Strom ausschalten und das Ein- und Ausschalten der Auto EcoView-Funktion können ferngesteuert und manuell getätigt werden. EcoView NET ist mit Windows XP / Vista kompatibel und kostenlos!

## Analog, Digital- und DisplayPort-Eingänge

DisplayPort, DVI-D und D-Sub-Eingänge erlauben digitale und analoge Signaleingänge. Beim gleichzeitigen Anschluss von zwei Computern können Sie einfach und schnell mittels Knopfdruck auf der Frontseite umschalten. Die HD-Kompatibilität wird durch den integrierten HDCP-Decoder (via DVI- und Display-Port-Eingang) sichergestellt.



DisplayPort Stecker DisplayPort DVI-D 24-Pin D-Sub 15-Pin

## DVI-Eingangs-Signal Optimierung

Dieses Feature kompensiert Bildqualitäts-Einbussen, welche auftreten können, wenn lange Kabel oder Switch-Boxen eingesetzt werden.

## Individuelle Gamma-Justierung

Für eine noch bessere Bild-Konsistenz bei Mehrfach-Bildschirm-lösungen justiert EIZO die Gamma-Werte in der Fabrikation, so dass Unterschiede zwischen Monitoren des gleichen Modells minimiert werden.

## Bildparameter (FineContrast-Mode) Auswahl

Für die optimale Darstellung von verschiedenen Bildinhalten umfasst EIZO's FineContrast-Funktion sechs verschiedene Anzeigemodi für Büroanwendungen (Text-Modus), Video (Video-Modus), Grafik- und Bildbearbeitung (Picture) sowie Internet (sRGB). Zusätzlich stehen ein Custom-Modus für eigene Einstellungen und ein EyeCare-Modus zur Verfügung. Mit der gratis mitgelieferten Software ScreenManager Pro für LCD ist sogar eine automatische Umschaltung möglich oder die Auswahl erfolgt manuell via Knopfdruck.

## Eingebaute Lautsprecher

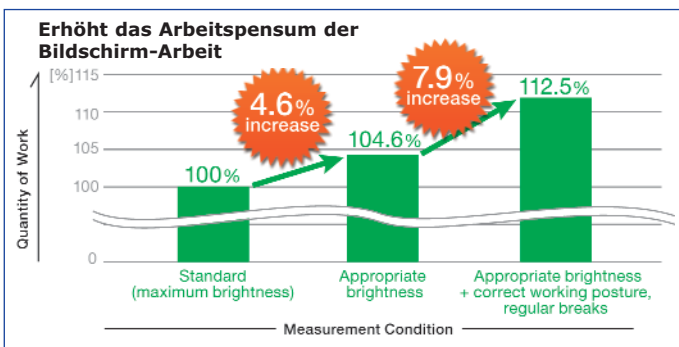
Zwei 0,5 Watt-Lautsprecher sind diskret hinter dem Monitorgehäuse eingebaut, so dass Sie Töne und Musik hören können bei einem Mindestmass der Gehäusegrösse.



## Effizienzsteigerung durch weniger müde Augen

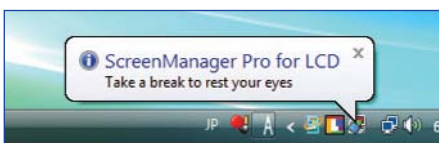
EIZO hat 2008 eine Umfrage lanciert, welche den Zusammenhang der Müdigkeit der Augen mit der Arbeit am Bildschirm untersuchte. Die unten stehenden Ergebnisse zeigen, dass Funktionen wie Auto EcoView, der ergonomische Standfuss wie auch der EyeCare Utility geholfen haben, die Müdigkeit der Augen zu reduzieren und gleichzeitig die Arbeitseffizienz um 12,5% zu steigern.

Das Whitepaper zu dieser Studie finden Sie unter [http://www.eizo.com/global/support/wp/pdf/wp\\_08-001.pdf](http://www.eizo.com/global/support/wp/pdf/wp_08-001.pdf)



## EyeCare Utility

Zur Förderung von gesünderen Arbeits-Bedingungen gibt EIZO's neues EyeCare Utility-Programm den Anwendern den Hinweis, eine Pause einzulegen, um der Ermüdung der Augen durch längere Bildschirm-Arbeit vorzubeugen.



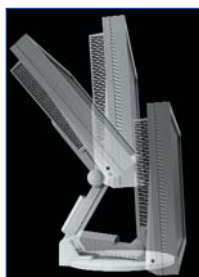
EyeCare erinnert Anwender regelmässig, eine Pause zu machen, um die Augen zu schonen.

## Flexible Positionierung

Der höhenverstellbare Standfuss ermöglicht eine ergonomische Positionierung des Monitors wie auch die Umstellung von Quer- auf Hochformat.



Höhenverstellbarer Standfuss



EasyUp-Standfuss (nur auf Kundenbestellung)

## Besser organisiert mit EIZO's ScreenSlicer

Dieses mitgelieferte Software-Dienstprogramm erlaubt Ihnen die effizientere Nutzung des Monitors durch Aufteilung (Screen-Splitting). Teilen Sie dank EIZO ScreenSlicer Ihren Desktop per Mausklick in mehrere Teilbereiche auf. Einfach die Fenster der Anwendungs-Software in den gewünschten Grössen positionieren und diese werden automatisch ausgerichtet.

## Kompatibel mit EIZOs EasyPix Color-Matching Tool

EasyPix = Einfache Farbabstimmung zwischen dem Monitor und Fotoprints. Selbst auf einem High-Quality Monitor können Farb-Diskrepanzen mit Fotos auftreten, es sei denn, der Monitor ist richtig profiliert. EIZO EasyPIX ermöglicht es Ihnen, genau das zu tun, auch wenn Sie noch keine Erfahrung mit Farb-Management haben. Diese Gesamtlösung mit Software und Mess-Sensor ist beim qualifizierten Fachhandel und im EIZO Shop erhältlich.



## EcoView NET Power-Management und Asset-Management Utility

EIZO's EcoView NET Gratis-Software ermöglicht auch Ihrem Unternehmen, die Stromrechnung zu reduzieren und gleichzeitig die Umweltbelastung zu minimieren. EcoView NET verbindet bis zu 1000 Anwender-PCs, um Administratoren die zentrale Kontrolle über die Einstellungen von bis zu 2000 EIZO-Monitoren via internem Netzwerk zu geben. EcoView NET umfasst sowohl die Server- wie auch die Client-Software. Mehr Informationen dazu auf [www.eizo.ch](http://www.eizo.ch).

## EIZO EcoProducts 2009 kompatibel

Ökologie ist Teil der Unternehmenskultur und EIZO hat sich daher mit dem hauseigenen Ökolabel EIZO EcoProducts schon seit 2002 strenge, hausinterne Richtlinien auferlegt, was Energieeffizienz, Recycling und umweltschonende Produktion anbelangt. Die neueste Version, EIZO EcoProducts 2009 beinhaltet Anforderungen für die Herstellung und Verpackung und setzt voraus, dass der Monitor absolut kein Strom verbraucht, wenn er ausgeschaltet ist. Die detaillierten Öko-Profile sind auf [www.eizo.com](http://www.eizo.com) online verfügbar.



## Engagement für Qualität

Während Outsourcing der Produktion heute die gängige Praxis der Monitorhersteller ist, produziert EIZO seine Monitore weiterhin wie in der 40-jährigen Geschichte - mit eigenem Personal in eigenen Fabriken in Japan. Dies ermöglicht EIZO die volle Kontrolle über die Produktions-Qualität und daher kann eine branchenweit einzigartige 5 Jahres Hersteller-Garantie gewährt werden.

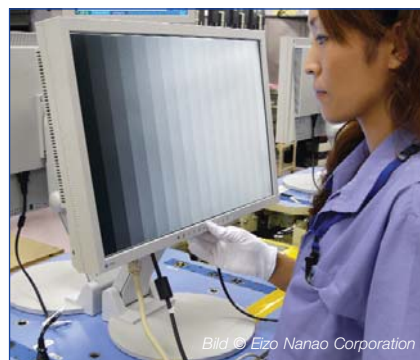


Bild © Eizo Nanao Corporation

EIZO-Monitore werden nach jedem Herstellungs-Schritt akribisch kontrolliert, um die strenge Qualitätskontrolle sicherzustellen.



## Zubehör

Verfügbares Zubehör wie z.B. iSound, Schwenkarme, Wandhalterungen, Protection-Panel sowie Bildschirm Reinigungs-Sets finden Sie im EIZO-Shop: [www.eizo.ch](http://www.eizo.ch)

# Technische Daten im Überblick



FlexScan	S2233W	S2243W	S2433W
<b>Diagonale</b>	56 cm (22-Zoll)	56 cm (22-Zoll)	61 cm (24,1-Zoll)
<b>Gehäusefarben</b>	grau oder schwarz	grau oder schwarz	grau oder schwarz
<b>Sichtbare Diagonale</b>	558 mm	558 mm	611 mm
<b>Ideale u. empfohlene Auflösung</b>	1680 x 1050	<b>1920 x 1200</b>	1920 x 1200
<b>Punktabstand</b>	0,282 mm x 0,282 mm	0,247 mm x 0,247 mm	0,270 mm x 0,270 mm
<b>Darstellbare Farben</b>	16.77 Millionen	16.77 Millionen	16.77 Millionen
<b>Max. Helligkeit</b>	350 cd/m <sup>2</sup>	350 cd/m <sup>2</sup>	360 cd/m <sup>2</sup>
<b>Max. Kontrast (effektiv)</b>	1200:1	1200:1	1000:1
<b>Max. Blickwinkel (H/V)</b>	Horizontal 178°; Vertikal 178°	Horizontal 178°; Vertikal 178°	Horizontal 178°; Vertikal 178°
<b>Reaktionszeit (s/w)</b>	6 / 6 ms	6 / 6 ms	8 / 8 ms
<b>Reaktionszeit (Farbe zu Farbe)</b>	6 ms	6 ms	6 ms
<b>Panel-Technologie</b>	S-PVA	S-PVA	S-PVA
<b>Features</b>	Dynamic Motion Picture Overdrive, Auto EcoView Helligkeitssteuerung, EcoView Index, 10-Bit Look-up-Table, HDCP-Decoder, Kontrastverstärkung (fine contrast), On-Screen Display, Plug & Play, integriertes Netzteil, eingebaute Lautsprecher	Dynamic Motion Picture Overdrive, Auto EcoView Helligkeitssteuerung, EcoView Index, 10-Bit Look-up-Table, HDCP-Decoder, Kontrastverstärkung (fine contrast), On-Screen Display, Plug & Play, integriertes Netzteil, eingebaute Lautsprecher	Dynamic Motion Picture Overdrive, Auto EcoView Helligkeitssteuerung, EcoView Index, 10-Bit Look-up-Table, HDCP-Decoder, Kontrastverstärkung (fine contrast), On-Screen Display, Plug & Play, integriertes Netzteil, eingebaute Lautsprecher
<b>Einstellmöglichkeiten</b>	Helligkeit, Kontrast, Gamma, FineContrast, Farbtemperatur, Sättigung, Clock, Phase, Bildposition, Auflösung, Off Timer, OSD-Sprachen (Deutsch, Englisch, Französisch, Schwedisch, Spanisch, Italienisch), Glättungsfunktion	Helligkeit, Kontrast, Gamma, FineContrast, Farbtemperatur, Sättigung, Clock, Phase, Bildposition, Auflösung, Off Timer, OSD-Sprachen (Deutsch, Englisch, Französisch, Schwedisch, Spanisch, Italienisch), Glättungsfunktion	Helligkeit, Kontrast, Gamma, FineContrast, Farbtemperatur, Sättigung, Clock, Phase, Bildposition, Auflösung, Off Timer, OSD-Sprachen (Deutsch, Englisch, Französisch, Schwedisch, Spanisch, Italienisch), Glättungsfunktion
<b>Auflösungen</b>	1680 x 1050 Vollbild 1:1 / 1280 x 1024 / 1280 x 960 / 1152 x 864 / 1024 x 768 / 800 x 600 / 720 x 400 / 640 x 480 vergrößert auf Vollbild oder 1:1	1920 x 1200 Vollbild 1:1 / 1680 x 1050 / 1600 x 1200 / 1280 x 1024 / 1280 x 960 / 1024 x 768 / 800 x 600 / 720 x 400 / 640 x 480 vergrößert auf Vollbild oder 1:1	1920 x 1200 Vollbild 1:1 / 1680 x 1050 / 1600 x 1200 / 1280 x 1024 / 1280 x 960 / 1152 x 864 / 1024 x 768 / 800 x 600 / 720 x 400 / 640 x 480 vergrößert auf Vollbild oder 1:1
<b>Horizontalfrequenz</b>	31 – 82 kHz (Digital 31 – 65 kHz)	31 – 94 kHz (Digital 31 – 76 kHz)	31 – 94 kHz (Digital 31 – 76 kHz)
<b>Vertikalfrequenz</b>	55 – 76 Hz (Digital 59 – 61 Hz)	55 – 76 Hz (Digital 59 – 61 Hz)	55 – 76 Hz (Digital 59 – 61 Hz)
<b>Videobandbreite</b>	Analog: 150 MHz (Digital 120 MHz)	Analog: 202.5 MHz (Digital 162 MHz)	Analog: 202.5 MHz (Digital 162 MHz)
<b>Grafiksignale</b>	Analog: RGB / Analog, Digital: DVI / Standard 1.0	Analog: RGB / Analog, Digital: DVI / Standard 1.0	Analog: RGB / Analog, Digital: DVI / Standard 1.0
<b>Signaleingänge</b>	1x analog D-Sub mini 15-Pin, 1x digital DVI-D 24-Pin, 1x DisplayPort	1x analog D-Sub mini 15-Pin, 1x digital DVI-D 24-Pin, 1x DisplayPort	1x analog D-Sub mini 15-Pin, 1x digital DVI-D 24-Pin, 1x DisplayPort
<b>HDCP-Kompatibilität</b>	DVI-D / DisplayPort	DVI-D / DisplayPort	DVI-D / DisplayPort
<b>Plug &amp; Play</b>	VESA DDC/CI, DDC 2B	VESA DDC/CI, DDC 2B	VESA DDC/CI, DDC 2B
<b>Leistungsaufnahme</b>	Ø 32 W, max. 90 W	Ø 36 W, max. 90 W	Ø 40 W, max. 90 W
<b>Stand-by Mode</b>	< 1,5 W	< 1,5 W	< 1,5 W
<b>Abmessungen (B x H x T)</b>	511 x (439 – 521) x 208.5	511 x (439 – 521) x 208.5	566 x (456 – 538) x 208.5
<b>Gewicht</b>	9,6 kg (6,6 kg ohne Standfuss)	9,6 kg (6,6 kg ohne Standfuss)	10,2 kg (7,2 kg ohne Standfuss)
<b>Dreh-, Neig- und Schwenkbarkeit</b>	40° nach hinten / 0° nach vorne, 35° links und rechts, 90° Pivot	40° nach hinten / 0° nach vorne, 35° links und rechts, 90° Pivot	40° nach hinten / 0° nach vorne, 35° links und rechts, 90° Pivot
<b>Höhenverstellbarkeit</b>	82 mm	82 mm	82 mm
<b>Prüfzeichen</b>	TCO Displays 5.0, EPEAT Gold, CE, TÜV GS, TÜV Ergonomie geprüft, ISO 13406-2, EPA Energy Star, RoHS, EIZO EcoProducts 2009		
<b>USB-Anschluss</b>	1 upstream, 2 downstream / USB 2.0	1 upstream, 2 downstream / USB 2.0	1 upstream, 2 downstream / USB 2.0
<b>Zubehör im Lieferumfang</b>	Handbuch in Deutsch, Englisch und Französisch, Screenmanager Utility Disk, Netz-, USB- und Signalkabel (D-Sub-D-Sub und DVI-D-DVI-D), Audiokabel	Handbuch in Deutsch, Englisch und Französisch, Screenmanager Utility Disk, Netz-, USB- und Signalkabel (D-Sub-D-Sub und DVI-D-DVI-D), Audiokabel	Handbuch in Deutsch, Englisch und Französisch, Screenmanager Utility Disk, Netz-, USB- und Signalkabel (D-Sub-D-Sub und DVI-D-DVI-D), Audiokabel
<b>Garantie</b>	5 Jahre, davon sind die ersten 3 Jahre Vollgarantie, On-Site. Die weiteren 2 Jahre Bring-In, exklusive LCD-Panel und Backlight		

