

# Série FlexScan S3



Écrans LCD extra-larges haut de gamme de format 16:10

La nouvelle série S3:  
économique en énergie grâce  
à des dalles S-PVA



# Caractéristiques

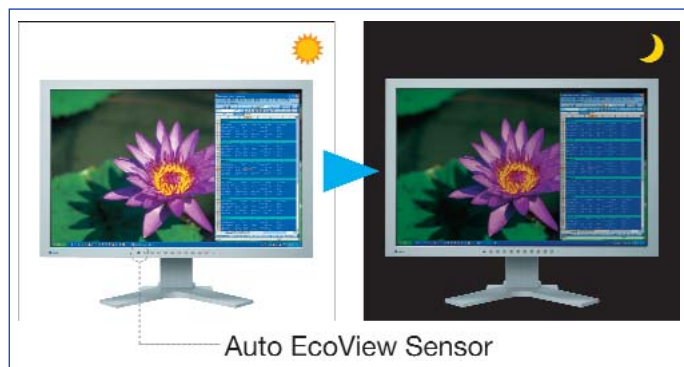
Des coûts énergétiques à la hausse, des préoccupations environnementales planétaires et la recherche de gains de productivité: la résolution de ces problèmes exige de la créativité! Relevant ces défis, EIZO lance ses nouveaux écrans larges dotés de fonctions EcoView telles qu'une consommation électrique réduite, une ergonomie visuelle améliorée et des performances de pointe. Disponibles en formats 24,1 et 22" et munis de dalles S-PVA avec technologie d'accélération de l'affichage DynamicOverdrive, ces produits sont une contribution active à l'«informatique verte», tout en permettant d'économiser sur les coûts.

## Luminosité optimisée avec Auto EcoView

Un capteur situé en façade mesure l'éclairage ambiant et optimise la luminosité de l'écran de telle façon qu'elle ne soit jamais ni trop claire ni trop foncée. Il en résulte une ergonomie améliorée et une atténuation de la fatigue oculaire ainsi que jusqu'à 64% de diminution de la consommation électrique. En général, les capteurs n'utilisent qu'un seul point de référence pour optimiser la luminosité de l'écran. Auto EcoView, en revanche, en utilise deux: l'un pour les environnements sombres, l'autre pour les environnements clairs. Il en résulte une précision accrue dans des locaux aussi bien faiblement que fortement éclairés.

Modèles	Consommation électrique max.*	Auto EcoView ON	Réduction de la consommation électrique
FlexScan S2233W	90 W	32 W	64%
FlexScan S2243W	90 W	36 W	60%
FlexScan S2433W	95 W	40 W	58%

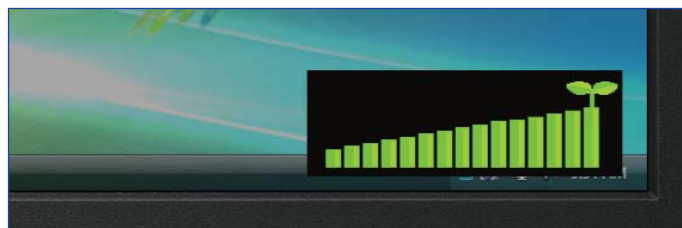
\* Les chiffres relatifs au mode Auto EcoView désactivé sont basés sur la luminosité standard de 100% de l'écran réglée à l'usine.



Auto EcoView optimise la luminosité de l'écran au même degré qu'une feuille de papier placée dans des conditions d'éclairage identiques.

## Économie d'énergie avec l'index EcoView

La nouvelle série FlexScan S3 permet à l'utilisateur d'activer à l'écran un index qui affiche le niveau de gain énergétique en corrélation avec la luminosité du moniteur. Cette fonction encourage la prise de conscience environnementale tout en travaillant.



Lorsque l'index EcoView est tout illuminé, le moniteur fonctionne dans des conditions optimales.

## Gain énergétique direct / zéro watt de consommation en mode «off»

En mode «power save», ces écrans larges consomment, moins de 1,5 watt. Lorsque l'interrupteur principal est éteint, ils ne consomment pas d'électricité du tout! Avec l'augmentation du coût de l'énergie au bureau, une consommation «zéro watt» permet d'économiser de l'électricité et de réduire les coûts sur le long terme.

## Administration centrale de la puissance consommée

Le logiciel EcoView «NET Remote Power Management» contrôle de manière centralisée les réglages de parcs d'écrans (écrans en réseau). Les réglages, y compris l'adaptation de la luminosité et l'activation/désactivation de la fonction Auto EcoView, peuvent être commandés à distance ou actionnés manuellement. EcoView NET est gratuit et compatible avec Windows XP / Vista!

## Entrées analogiques, numériques et DisplayPort

Les connexions DisplayPort, DVI-D et D-Sub acceptent l'entrée de signaux numériques et analogiques. Si vous branchez simultanément deux ordinateurs, leur commutation est très rapide, d'une pression de touche en façade. La compatibilité HD est assurée au moyen du décodeur HDCP intégré (via l'entrée DVI-D et DisplayPort).



Connecteur DisplayPort

DisplayPort

DVI-D 24 broches

D-Sub 15 broches

## Optimisation du signal d'entrée DVI

Cette fonction compense les altérations de la qualité d'affichage pouvant survenir en cas d'utilisation de longs câbles ou de boîtes de commutation («switch-box»).

## Ajustement Gamma individuel

EIZO a prévu un ajustement Gamma en usine afin de réduire les contradictions d'affichage couleur entre des modèles identiques dans un environnement multi-affichage.

## Renforcement du contraste (FineContrast)

Un bouton donne l'accès à divers modes d'ajustement spécialisé, chacun possédant ses propres paramètres de réglage en température couleur, luminosité et valeur gamma. Ces modes sont: Movie pour les vidéoclips, Picture pour les graphiques et le traitement d'image, Texte pour les applications bureautiques et sRGB pour l'Internet. En plus, il existe un mode "custom" pour un réglage individuel et un mode "EyeCare". Une commutation automatique est même possible, p. ex. vers un affichage RGB au démarrage du navigateur Internet.

## Haut-parleurs intégrés

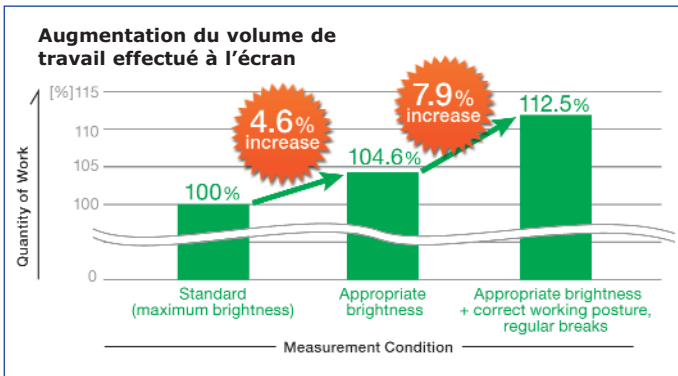
Deux haut-parleurs de 0,5 watt sont discrètement placés à l'arrière de l'écran afin que vous puissiez profiter du son et de la musique en conservant une grandeur de boîtier minimale.



## Productivité améliorée grâce à une fatigue visuelle réduite

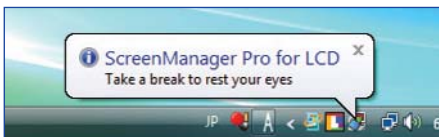
EIZO a mené une enquête en 2008 pour établir une relation entre la fatigue visuelle et l'utilisation de l'écran. Les résultats démontrent qu'une fonction telle qu'Auto EcoView, les pieds ergonomiques et l'utilitaire EyeCare contribuent à réduire la fatigue visuelle et à améliorer la productivité de 12,5%.

Pour plus d'informations sur cette enquête, consultez le papier blanc : [http://www.eizo.com/global/support/wp/pdf/wp\\_08-001.pdf](http://www.eizo.com/global/support/wp/pdf/wp_08-001.pdf)



## Utilitaire EyeCare

Le nouveau logiciel EIZO EyeCare permet d'insérer pendant le travail à l'écran des «pauses oculaires» afin d'éviter la fatigue visuelle.



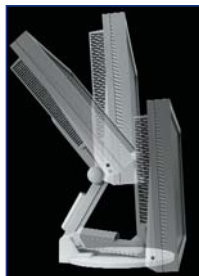
EyeCare rappelle aux utilisateurs d'intercaler régulièrement des pauses afin de ménager leurs yeux.

## Positionnement aisé

Garant de l'ergonomie et réglable en hauteur, ce pied s'oriente dans tous les sens avec la même facilité, y compris lors du basculement entre les positions paysage et portrait.



Pied à réglage de hauteur



Pied EasyUp (à spécifier à la commande)

## Mieux organisé avec EIZO ScreenSlicer

Pour partitionner votre espace de travail en quelques clics, EIZO vous offre le logiciel «ScreenSlicer»! Cet utilitaire permet de diviser l'écran de manière très efficace («screen splitting») et de positionner d'ajuster aisément les fenêtres en plusieurs zones de travail.

## EIZO EasyPix Color-Matching Tool

EasyPix = Ajustement aisé des couleurs entre l'écran et les tirages de photos. Des différences de couleur entre l'écran et l'imprimante peuvent apparaître, même avec un écran de grande qualité, si son profil couleur est incorrect. EIZO EasyPIX vous permet d'effectuer ce calibrage avec précision, même si vous n'avez aucune expérience en gestion de couleurs. Cette solution complète, incluant le logiciel et le capteur, est en vente dans les commerces spécialisés agréés et sur le cyber-Shop d'EIZO.



## Economiser de l'énergie

Le logiciel EcoView NET d'EIZO permet à votre entreprise de diminuer sa facture d'électricité tout en minimisant son impact sur l'environnement. EcoView NET met en réseau jusqu'à 1000 PC d'utilisateurs. Il donne ainsi aux administrateurs le moyen de contrôler de manière centralisée les paramètres d'un parc intégrant jusqu'à 2000 écrans EIZO. EcoView NET comprend les programmes «serveur» et «client». Vous trouverez des informations détaillées sur [www.eizo.ch](http://www.eizo.ch)

## Compatibilité «EIZO EcoProducts 2009»

L'écologie fait partie intégrante de notre culture d'entreprise. Soucieuse de développer des produits avec un impact environnemental minimal, un rendement énergétique maximal et une recyclabilité optimale, EIZO a introduit son propre ecolabel interne en 2002 déjà: EIZO EcoProducts. La dernière version, EIZO EcoProducts 2009, établit des conditions très strictes pour la fabrication et l'emballage et stipule que le moniteur ne doit consommer aucune énergie une fois éteint. Les profils éco détaillés sont disponibles en ligne sur [www.eizo.com](http://www.eizo.com).



## Engagement pour la qualité

Alors que la décentralisation de la production est pratique courante chez les fabricants de moniteurs, comme durant les 40 ans de son histoire, EIZO continue à fabriquer au Japon dans ses propres usines et avec son propre personnel pour 100% de sa production! EIZO conserve ainsi un contrôle étroit de la qualité, ce qui lui permet de proposer une garantie de 5 ans, un cas unique dans la branche!



Photo © Eizo Nanao Corporation

Les écrans d'EIZO sont minutieusement contrôlés à chaque étape de leur fabrication afin de respecter ses sévères critères d'assurance-qualité.



## Accessoires

Vous trouvez un ensemble d'accessoires tels que iSound, bras flexibles, fixations murales, feuilles de protection et produits de nettoyage dans la cyber-boutique EIZO sous: [www.eizo.ch/fr/shop](http://www.eizo.ch/fr/shop)

# Caractéristiques techniques en bref:



	<b>S2233W</b>	<b>S2243W</b>	<b>S2433W</b>
<b>Taille et Type de dalle</b>	56 cm (22 pouces)	56 cm (22 pouces)	61 cm (24,1 pouces)
<b>Couleurs disponibles</b>	Gris ou noir	Gris ou noir	Gris ou noir
<b>Taille visible de l'image Diagonale</b>	558 mm	558 mm	611 mm
<b>Résolution Native</b>	1680 x 1050	<b>1920 x 1200</b>	1920 x 1200
<b>Pitch d'un Pixel</b>	0,282 mm x 0,282 mm	0,247 mm x 0,247 mm	0,270 mm x 0,270 mm
<b>Couleurs d'Affichage</b>	16.77 millions	16.77 millions	16.77 millions
<b>Luminosité maximale</b>	350 cd/m <sup>2</sup>	350 cd/m <sup>2</sup>	360 cd/m <sup>2</sup>
<b>Contraste maximale (effectif)</b>	1200:1	1200:1	1000:1
<b>Angles de Vision (H, V)</b>	178° / 178°	178° / 178°	178° / 178°
<b>Temps de réaction (noir-blanc)</b>	6 / 6 ms	6 / 6 ms	8 / 8 ms
<b>Temps de réaction (coul./coul.)</b>	6 ms	6 ms	6 ms
<b>Technologie du panneau</b>	S-PVA	S-PVA	S-PVA
<b>Caractéristiques</b>	Dynamic Motion Picture Overdrive, Régulation de luminosité, Auto EcoView, index EcoView, Look-up-Table de 10 bits, décodeur HDCP, renforcement du contraste (fine contrast), On-Screen Display, Plug & Play, alimentation intégrée, haut-parleurs intégrés	Dynamic Motion Picture Overdrive, Régulation de luminosité, Auto EcoView, index EcoView, Look-up-Table de 10 bits, décodeur HDCP, renforcement du contraste (fine contrast), On-Screen Display, Plug & Play, alimentation intégrée, haut-parleurs intégrés	Dynamic Motion Picture Overdrive, Régulation de luminosité, Auto EcoView, index EcoView, Look-up-Table de 10 bits, décodeur HDCP, renforcement du contraste (fine contrast), On-Screen Display, Plug & Play, alimentation intégrée, haut-parleurs intégrés
<b>Paramètres programmables</b>	Luminosité, contraste, Gamma, FineContrast, température couleur, saturation, horloge, phase, position d'affichage, résolution, Off Timer, langues OSD (français, anglais, allemand, italien, espagnol suédois), lissage	Luminosité, contraste, Gamma, FineContrast, température couleur, saturation, horloge, phase, position d'affichage, résolution, Off Timer, langues OSD (français, anglais, allemand, italien, espagnol suédois), lissage	Luminosité, contraste, Gamma, FineContrast, température couleur, saturation, horloge, phase, position d'affichage, résolution, Off Timer, langues OSD (français, anglais, allemand, italien, espagnol suédois), lissage
<b>Résolutions</b>	1680 x 1050 pleinement 1:1 / 1280 x 1024 / 1280 x 960 / 1152 x 864 / 1024 x 768 / 800 x 600 / 720 x 400 / 640 x 480 agrandi ou 1:1 dans une fenêtre	1920 x 1200 Vollbild 1:1 / 1680 x 1050 / 1600 x 1200 / 1280 x 1024 / 1280 x 960 / 1024 x 768 / 800 x 600 / 720 x 400 / 640 x 480 agrandi ou 1:1 dans une fenêtre	1920 x 1200 pleinement 1:1 / 1680 x 1050 / 1600 x 1200 / 1280 x 1024 / 1280 x 960 / 1152 x 864 / 1024 x 768 / 800 x 600 / 720 x 400 / 640 x 480 agrandi ou 1:1 dans une fenêtre
<b>Fréquence horizontale</b>	31 – 82 kHz (Numérique: 31 – 65 kHz)	31 – 94 kHz (Numérique: 31 – 76 kHz)	31 – 94 kHz (Numérique: 31 – 76 kHz)
<b>Fréquence verticale</b>	55 – 76 Hz (Numérique: 59 – 61 Hz)	55 – 76 Hz (Numérique: 59 – 61 Hz)	55 – 76 Hz (Numérique: 59 – 61 Hz)
<b>Dot Clock</b>	Analogique: 150 MHz (numérique: 120 MHz)	Analogique: 202.5 MHz (numérique: 162 MHz)	Analogique: 202.5 MHz (numérique: 162 MHz)
<b>Signaux d'Entrée</b>	Analogique: RGB / Numérique: DVI / standard 1.0	Analogique: RGB / Numérique: DVI / standard 1.0	Analogique: RGB / Numérique: DVI / standard 1.0
<b>Connecteurs d'Entrée</b>	1x analogique D-Sub mini 15 pin, 1x numérique DVI-D 24 pin, 1x DisplayPort	1x analogique D-Sub mini 15 pin, 1x numérique DVI-D 24 pin, 1x DisplayPort	1x analogique D-Sub mini 15 pin, 1x numérique DVI-D 24 pin, 1x DisplayPort
<b>Compatible HDCP</b>	DVI-D / DisplayPort	DVI-D / DisplayPort	DVI-D / DisplayPort
<b>Plug &amp; Play</b>	VESA DDC/CI, DDC 2B	VESA DDC/CI, DDC 2B	VESA DDC/CI, DDC 2B
<b>Consommation électrique</b>	Ø 32 W / max. 90 W,	Ø 36 W / max. 90 W,	Ø 40 W / max. 90 W
<b>Mode veille (stand-by)</b>	< 1,5 W	< 1,5 W	< 1,5 W
<b>Dimensions (L x H x P)</b>	511 x (439 – 521) x 208,5	511 x (439 – 521) x 208,5	566 x (456 – 538) x 208,5
<b>Poids</b>	9,6 kg (6,6 kg sans pied)	9,6 kg (6,6 kg sans pied)	10,2 kg (7,2 kg sans pied)
<b>Inclinaison et orientation</b>	40° arrière / 0° avant, 35° droite/gauche, 90° Pivot	40° arrière / 0° avant, 35° droite/gauche, 90° Pivot	40° arrière / 0° avant, 35° droite/gauche, 90° Pivot
<b>Réglage en hauteur</b>	82 mm	82 mm	82 mm
<b>Certifications</b>	TCO, Displays 5.0, EPEAT Gold, TÜV/GS, TÜV/Ergonomics (inclus ISO 13406-2), CE, EPA Energy Star, RoHS, EIZO EcoProducts 2009		
<b>Connexion USB</b>	1 upstream, 2 downstream / USB 2.0	1 upstream, 2 downstream / USB 2.0	1 upstream, 2 downstream / USB 2.0
<b>Accessoires fournis</b>	Mode d'emploi en français, anglais et allemand, Screenmanager Utility Disk, cordon d'alimentation, USB et câble de signal (D-Sub-D-Sub et DVI-D-DVI-D), câble audio	Mode d'emploi en français, anglais et allemand, Screenmanager Utility Disk, cordon d'alimentation, USB et câble de signal (D-Sub-D-Sub et DVI-D-DVI-D), câble audio	Mode d'emploi en français, anglais et allemand, Screenmanager Utility Disk, cordon d'alimentation, USB et câble de signal (D-Sub-D-Sub et DVI-D-DVI-D), câble audio
<b>Garantie</b>	Cinq ans; les 3 premières années avec garantie intégrale sur site et les 2 dernières années en service retour atelier, rétroéclairage et dalle exclus		

