



Akkurate Darstellung in der Dental-Diagnostik Mit EIZO RadiForce-Monitoren auf der rechtssicheren Seite

Moderne Modalitäten für Tubus-, Panorama- oder DVT-Aufnahmen liefern gestochen scharfe Bilder. Die Wieder-gabequalität von Röntgenbildern im dental-radiologischen Umfeld hängt jedoch auch ganz wesentlich von der Wahl der richtigen Bildschirme ab.

Mit der neuen DIN-Norm 6868-157 werden auch für die Dental-Diagnostik Mindestanforderungen für die Nutzung von radiologischen Bildwiedergabesystemen eingeführt. In Abhängigkeit von der Raumklasse (RK) fordert die DIN bestimmte Mindesthelligkeiten. Massgeblich für die dentale Diagnostik sind die Raumklassen 5 (Befundungsräume) und 6 (zahnärztliche Behandlungszimmer). Hierfür bietet EIZO mit den RadiForce-Monitoren perfekte Lösungen.

Dank bester Darstellungsqualität liefern die EIZO RadiForce-Monitore verlässliche Bilder für die exakte Befundung und Betrachtung. Im Vergleich zu herkömmlichen Bildschirmen zeigen EIZO RadiForce-Monitore die geforderten Mindesthelligkeiten dauerhaft an.

Die EIZO Vorteile auf einen Blick

- Auf die Bedürfnisse der Zahnärzte ausgerichtete Monitormodelle (Grösse, Bildschirmauflösung, Farbe- oder Graustufe)
- Leuchtdichtekennlinie gemäss DICOM-Standard
- Exzellente Bildqualität und Helligkeitsstabilität
- Energieeffizienz durch Anwesenheitssensor für ein intelligentes Energiesparen der Monitore
- Höchste Ergonomie, beispielsweise durch entspiegelte Oberfläche
- 5 Jahre Garantie für höchste Investitionssicherheit



8MP RadiForce
MX315W



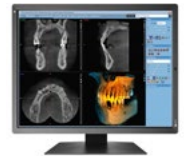
2.3MP RadiForce
MX242W



2MP RadiForce
MX232W-DT



2MP RadiForce
MX215



2MP RadiForce
RX250

Gemäß DIN 6868-157 geeignet für		RK5	RK5	RK5	RK5	RK5+RK6
Gehäusefarbe		Bicolor, Schwarz-Weiß	Schwarz	Weiß	Schwarz	Schwarz
Display	Typ	TFT-LCD-Farbdisplay (IPS)	TFT-LCD-Farbdisplay (IPS)	TFT-LCD-Farbdisplay (IPS)	TFT-LCD-Farbdisplay (IPS)	TFT-LCD-Farbdisplay (IPS)
	Hintergrundbeleuchtung	LED	LED	LED	LED	LED
	Größe	79 cm/31,1"	61 cm/24,1" (Diagonale 611 mm)	58 cm/23,0" (Diagonale 584 mm)	54 cm/21,3" (Diagonale 540 mm)	54 cm/21,3" (Diagonale 540 mm)
	Native Auflösung	4.096x2.160 (Seitenverhältnis 17:9)	1.920x1.200 (Seitenverhältnis 16:10)	1.920x1.080 (Seitenverhältnis 16:9)	1.200x1.600 (Seitenverhältnis 3:4)	1.200x1.600 (Seitenverhältnis 3:4)
	Sichtbarer Bereich (HxV)	697,9x368,0 mm	518,4x324,0 mm	509x286 mm	324,0x432,0 mm	324,0x432,0 mm
	Pixelabstand	0,1704x0,1704 mm	0,270x0,270 mm	0,265x0,265 mm	0,270x0,270 mm	0,270x0,270 mm
	Graustufen/Bildschirmfarben	10 Bit (DisplayPort): 1,07 Milliarden Farben (max.), 8 Bit: 16,77 Millionen aus einer Palette von 68 Milliarden Farben	10 Bit (Display Port): 1,07 Milliarden Farben (max.), 8 Bit: 16,77 Millionen aus einer Palette von 68 Milliarden Farben	10 Bit (Display Port): 1 Milliarden Farben (max.), 8 Bit: 16,7 Millionen aus einer Palette von 68 Milliarden Farben	10 Bit (Display Port): 1,07 Milliarden Farben (max.), 8 Bit: 16,77 Millionen aus einer Palette von 68 Milliarden Farben	10 Bit (Display Port): 1,07 Milliarden Farben (max.), 8 Bit: 16,77 Millionen aus einer Palette von 68 Milliarden Farben
	Betrachtungswinkel (h., v., typisch)	178°, 178°	178°, 178°	178°, 178°	178°, 178°	176°, 176°
	Helligkeit (typisch)	450 cd/m²	350 cd/m²	300 cd/m²	420 cd/m²	800 cd/m²
	Kontrastverhältnis (typisch)	1.300 : 1	1.000 : 1	1.000 : 1	1.500 : 1	1.500 : 1
	Reaktionszeit (typisch)	20 ms (ein/aus)	12 ms (ein/aus)	15 ms (ein/aus)	20 ms (ein/aus)	20 ms (ein/aus)
	Video-signale	Eingänge	1xDVI-D (Dual-Link), 2xDisplayPort	1xDVI-I, 1xDisplayPort	1xDVI-I, 1xDisplayPort	1xDVI-I, 1xDisplayPort
Digitale Abtastfrequenz (h., v.)		31 – 134 kHz, 14 – 61 Hz	31–76 kHz, 59–61 Hz	30,5–67,5 kHz, 58,5–61,5 Hz	31–100 kHz, 59–61 Hz	31–100 kHz, 59–61 Hz, bild-synchroner Modus: 59–61 Hz
Analoge Abtastfrequenz (h., v.)		–	26–76 kHz, 49–71 Hz	30,5–67,5 kHz, 58,5–61,5 Hz	26–100 kHz, 49–76 Hz	–
Sync-Formate		–	Separat	Separat	Separat, Composite	–
USB	Funktion	2 Eingänge, 3 Ausgänge	1 Eingang, 2 Ausgänge	1 Eingang, 2 Ausgänge	1 Eingang, 2 Ausgänge	1 Eingang, 2 Ausgänge
	Standard	Rev. 2.0	Rev. 2.0	Rev. 2.0	Rev. 2.0	Rev. 2.0
Stromversorgung	Leistungsbedarf	100–240 V AC: 50/60 Hz	100–240 V AC: 50/60 Hz	100–240 V AC: 50/60 Hz	100–120VAC, 200–240VAC: 50/60Hz	100–120VAC, 200–240VAC: 50/60Hz
	Max. Energieverbrauch	125 W	68 W	53 W	48 W	79 W
	Typischer Energieverbrauch	67 W	31 W	24 W	19 W	38 W
	Energiesparmodus	Unter 1,6 W	Unter 0,5 W	Unter 0,5 W	Unter 0,5 W	Unter 1 W
Energiesparen	Digital: DVI-DMPM, Display-Port 1.2a	Digital: DVI DMPM, Display-Port 1.1a analog: VESA DPM	Digital: DVI DMPM, Display-Port 1.1a	Digital: DVI-DMPM, Display Port 1.1a analog: VESA-DPM	DVI-DMPM, Display Port 1.1a	
Sensoren		Hintergrundbeleuchtungssensor, integrierter Frontsensor, Präsenzsensoren, Umgebungslichtsensor	Hintergrundbeleuchtungssensor	Hintergrundbeleuchtungssensor	Hintergrundbeleuchtungssensor, integrierter Frontsensor, Präsenzsensoren	Hintergrundbeleuchtungssensor, integrierter Frontsensor, Präsenzsensoren, Umgebungslichtsensor
OSD-Sprachen		Englisch, Deutsch, Französisch, Italienisch, Japanisch, vereinfachtes Chinesisch, Spanisch, Schwedisch, traditionelles Chinesisch	Englisch, Deutsch, Französisch, Italienisch, Japanisch, vereinfachtes Chinesisch, Spanisch, Schwedisch, traditionelles Chinesisch	Englisch, Deutsch, Französisch, Italienisch, Spanisch, Schwedisch	Englisch, Deutsch, Französisch, Italienisch, Japanisch, vereinfachtes Chinesisch, Spanisch, Schwedisch, traditionelles Chinesisch	Englisch, Deutsch, Französisch, Italienisch, Japanisch, vereinfachtes Chinesisch, Spanisch, Schwedisch, traditionelles Chinesisch
Maße und Gewichte	Nettogewicht	11,7 kg	8,7 kg	7,7 kg	8,0 kg	8,2 kg
	Nettogewicht (ohne Standfuß)	7,5 kg	6,0 kg	4,9 kg	5,4 kg	5,4 kg
	Lochabstand (VESA-Standard)	100 x 100 mm	100x100 mm	100x100 mm	100x100 mm	100x100 mm
Zertifizierungen und Standards		CE (Medizinprodukterichtlinie), EN60601-1, ANSI/AAMI, ES60601-1, CSA C22.2 Nr. 601-1, IEC60601-1, VCCI-B, FCC-B, CAN ICES-3(B), RCM, RoHS, China RoHS, WEEE, CCC, EAC	CE (Medizinprodukterichtlinie), EN60601-1, UL60601-1, CSA C22.2 Nr. 601-1, IEC60601-1, VCCI-B, FCC-B, ICES-003-B (Kanada), RCM, RoHS, RoHS (China), WEEE, CCC, GOST-R	CE (Medizinprodukterichtlinie), EN60601-1, UL60601-1, CSA C22.2 Nr. 601-1, IEC60601-1, VCCI-B, FCC-B, ICES-003-B (Kanada), RCM, RoHS, WEEE	CE (Medizinprodukterichtlinie), EN60601-1, UL60601-1, CSA C22.2 Nr. 601-1, IEC60601-1, VCCI-B, FCC-B, ICES-003-B (Kanada), C-Tick, RoHS, RoHS (China), WEEE, CCC, GOST-R	CE (Medical Device Directive), EN 60601-1, ANSI/AAMI ES60601-1, CSA C22.2 Nr. 601-1, IEC60601-1, VCCI-B, FCC-B, ICES-003-B (CAN), RCM, RoHS, China RoHS, WEEE, CCC, EAC
Zubehör im Lieferumfang		AC-Netzwerk, Signalkabel (DVI-D – DVI-D, 2 Signalkabel (DisplayPort – DisplayPort), kurzes Signalkabel (DisplayPort – DisplayPort), USB-Kabel, Utility Disk (RadiCS LE, Benutzerhandbuch, Installationshandbuch)	AC-Netzwerk, Signalkabel (DVI-D – DVI-D, Display Port – Display Port), USB-Kabel, Utility Disk (RadiCS LE, ScreenManager Pro Medical, Benutzerhandbuch, Installationshandbuch)	RadiCS LE, Handbuch (PDF-Format) in Deutsch, Englisch und Französisch, Netz-, USB- und Signalkabel (Display Port und DVI-D), ICC-Farbprofil	AC-Netzwerk, Signalkabel (DVI-D – DVI-D, Display Port – Display Port), USB-Kabel, Utility Disk (RadiCS LE, ScreenManager Pro Medical, Benutzerhandbuch)	AC-Netzwerk, Signalkabel (DVI-D – DVI-D, Display Port – Display Port), USB-Kabel, Utility Disk (RadiCS LE, ScreenManager Pro Medical, Benutzerhandbuch)
Garantie		5 Jahre Vor-Ort-Austauschservice	5 Jahre Vor-Ort-Austauschservice	5 Jahre Vor-Ort-Austauschservice	5 Jahre Vor-Ort-Austauschservice	5 Jahre Vor-Ort-Austauschservice

Die Monitore sind bei allen führenden Dental Depots erhältlich.

EIZO AG

Moosacherstrasse 6, Au – 8820 Wädenswil
Telefon +41 (0)44 782 24 40 – Fax +41 (0)44 782 24 50
www.eizo.ch