



Akkurate Darstellung in der Dental-Diagnostik Mit EIZO RadiForce-Monitoren auf der rechtssicheren Seite

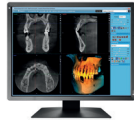
Moderne Modalitäten für Tubus-, Panorama- oder DVT-Aufnahmen liefern gestochen scharfe Bilder. Die Wiedergabequalität von Röntgenbildern im dental-radiologischen Umfeld darf durch die Wahl des Bildschirms nicht geschmälert werden.

Mit der DIN-Norm 6868-157 wurden auch für die Dental-Diagnostik Mindestanforderungen für die Nutzung von radiologischen Bildwiedergabesystemen eingeführt. In Abhängigkeit von der Raumklasse (RK) fordert die DIN bestimmte Mindesthelligkeiten. Massgeblich für die dentale Diagnostik sind die Raumklassen 5 (Befundungsräume) und 6 (zahnärztliche Behandlungszimmer). Hierfür bietet EIZO mit den RadiForce-Monitoren perfekte Lösungen.

Dank bester Darstellungsqualität liefern die EIZO RadiForce-Monitore verlässliche Bilder für die exakte Befundung und Betrachtung. Im Vergleich zu herkömmlichen Bildschirmen zeigen sie die geforderte Mindesthelligkeiten dauerhaft an.

Die EIZO Vorteile auf einen Blick

- ✓ Auf die Bedürfnisse der Zahnärzte ausgerichtete Monitormodelle (Grösse, Bildschirmauflösung, Farbe- oder Graustufe)
- ✓ Leuchtdichtekennlinie gemäss DICOM[®]-Standard
- ✓ Exzellente Bildqualität und Helligkeitsstabilität
- ✓ Höchste Ergonomie, beispielsweise durch entspiegelte Oberfläche
- ✓ 5 Jahre Garantie für höchste Investitionssicherheit
- ✓ Deutscher Vertriebs- und Supportkontakt
- ✓ Kostenloser Vor-Ort-Austauschservice



		MX217-HB	MX243W-DT	MX217-SB	MX232W-DT
Gemäss DIN 6868-157 geeignet für		RK5+RK6	RK5+RK6	RK5	RK5
Gehäusefarbe		Schwarz	Weiss	Schwarz	Weiss
Display	Typ	TFT-LCD-Farbdisplay (IPS)	TFT-LCD-Farbdisplay (IPS)	TFT-LCD-Farbdisplay (IPS)	TFT-LCD-Farbdisplay (IPS)
	Hintergrundbeleuchtung	LED	LED	LED	LED
	Grösse	54 cm / 21"	61,1 cm / 24,1"	54 cm / 21"	58,4 cm / 23,0"
	Native Auflösung	1.200 x 1.600 (Seitenverhältnis 3:4)	1.920 x 1.200 (Seitenverhältnis 16:10)	1.200 x 1.600 (Seitenverhältnis 3:4)	1.920 x 1.080 (Seitenverhältnis 16:9)
	Sichtbarer Bereich (H x V)	324,0 x 432,0 mm	518,4 x 324,0 mm	324,0 x 432,0 mm	509 x 286 mm
	Pixelabstand	0,270 x 0,270 mm	0,270 x 0,270 mm	0,270 x 0,270 mm	0,265 x 0,265 mm
	Graustufen/Bildschirmfarben	10 Bit (Display Port): 1,07 Milliarden Farben (max.), 8 Bit: 16,7 Millionen aus einer Palette von 68 Milliarden Farben	10 Bit (Display Port): 1,07 Milliarden Farben (max.), 8 Bit: 16,7 Millionen aus einer Palette von 68 Milliarden Farben	10 Bit (Display Port): 1,07 Milliarden Farben (max.), 8 Bit: 16,7 Millionen aus einer Palette von 68 Milliarden Farben	10 Bit (Display Port): 1 Milliarden Farben (max.), 8 Bit: 16,7 Millionen aus einer Palette von 68 Milliarden Farben
	Betrachtungswinkel (h., v., typisch)	178°, 178°	178°, 178°	178°, 178°	178°, 178°
	Helligkeit (typisch)	500 cd/m ²	410 cd/m ²	500 cd/m ²	300 cd/m ²
	Ab Werk kalibrierte Helligkeit	340 cd/m ²	330 cd/m ²	240 cd/m ²	230 cd/m ²
	Kontrastverhältnis (typisch)	1.800 : 1	1.350 : 1	1.800 : 1	1.000 : 1
	Reaktionszeit (typisch)	20 ms (ein/aus)	22 ms (ein/aus)	20 ms (ein/aus)	15 ms (ein/aus)
	Video-signale	Eingänge	1 x DVI-D, 1 x DisplayPort	1 x DVI-D, 1 x DisplayPort	1 x DVI-D, 1 x DisplayPort
Digitale Abtastfrequenz (h., v.)		31–100 kHz, 59–61 Hz	31–76 kHz, 59–61 Hz	31–100 kHz, 59–61 Hz	30,5–67,5 kHz, 58,5–61,5 Hz
Analoge Abtastfrequenz (h., v.)		–	–	–	30,5–67,5 kHz, 58,5–61,5 Hz
Sync-Formate		–	–	–	Separat
USB	Funktion	1 Eingang, 2 Ausgänge	1 Eingang, 2 Ausgänge	1 Eingang, 2 Ausgänge	1 Eingang, 2 Ausgänge
	Standard	Rev. 2.0	Rev. 2.0	Rev. 2.0	Rev. 2.0
Strom-versorgung	Leistungsbedarf	100–240 V AC: 50/60 Hz	100–240 V AC: 50/60 Hz	100–240 V AC: 50/60 Hz	100–240 V AC: 50/60 Hz
	Max. Energieverbrauch	54 W	56 W	54 W	53 W
	Typischer Energieverbrauch	23 W	30 W	23 W	24 W
	Energiesparmodus	Unter 0,6 W	Unter 0,7 W	Unter 0,6 W	Unter 0,5 W
Energiesparen	Digital: DVI-DMPM, DisplayPort 1.1a Analog: VESA-DPM	Digital: DVI DMPM, DisplayPort 1.1a Analog: VESA DPM	Digital: DVI-DMPM, DisplayPort 1.1a Analog: VESA-DPM	Digital: DVI DMPM, DisplayPort 1.1a	
Sensoren	Hintergrundbeleuchtungssensor, integrierter Leuchtdichtesensor, Umgebungslichtsensor		Hintergrundbeleuchtungssensor	Hintergrundbeleuchtungssensor, integrierter Leuchtdichtesensor, Umgebungslichtsensor	
OSD-Sprachen	Englisch, Deutsch, Französisch, Italienisch, Japanisch, vereinfachtes Chinesisch, Spanisch, Schwedisch, traditionelles Chinesisch		Englisch, Deutsch, Französisch, Italienisch, Japanisch, vereinfachtes Chinesisch, Spanisch, Schwedisch, traditionelles Chinesisch	Englisch, Deutsch, Französisch, Italienisch, Japanisch, vereinfachtes Chinesisch, Spanisch, Schwedisch, traditionelles Chinesisch	
Masse und Gewichte	Nettogewicht	7,2 kg	7,8 kg	7,2 kg	7,7 kg
	Nettogewicht (ohne Standfuss)	4,3 kg	4,9 kg	4,3 kg	4,9 kg
	Lochabstand (VESA-Standard)	100x100 mm	100x100 mm	100x100 mm	100x100 mm
Zertifizierungen und Standards	CE/UKCA (Medical Device), EN 60601-1, ANSI/AAMI ES60601-1, CSA C22.2 Nr. 601-1, IEC60601-1, VCCI-B, FCC-B, ICES-003-B (Kanada), RCM, RoHS, RoHS (China), WEEE, CCC		CE/UKCA (Medical Device), EN60601-1, UL60601-1, CSA C22.2 Nr. 601-1, IEC60601-1, VCCI-B, FCC-B, ICES-003-B (Kanada), RCM, RoHS, RoHS (China), WEEE, CCC	CE/UKCA (Medical Device), EN 60601-1, ANSI/AAMI ES60601-1, CSA C22.2 Nr. 601-1, IEC60601-1, VCCI-B, FCC-B, ICES-003-B (Kanada), RCM, RoHS, RoHS (China), WEEE, CCC	
Zubehör im Lieferumfang	AC-Netz Kabel, Signalkabel DisplayPort – DisplayPort, USB 2.0 Kabel, EIZO LCD Utility Disk (inkl. PDF-Handbuch)		AC-Netz Kabel, Signalkabel (DVI-D – DVI-D, Display Port – Display Port), USB-Kabel, Utility Disk (RadiCS LE, ScreenManager Pro Medical, Benutzerhandbuch, Installationshandbuch)	AC-Netz Kabel, Signalkabel DisplayPort – DisplayPort, USB 2.0 Kabel, EIZO LCD Utility Disk (inkl. PDF-Handbuch)	
Empfohlene Grafikkarte	MED-XN43		MED-XN43	MED-XN43	
Garantie	5 Jahre Vor-Ort-Austauschservice		5 Jahre Vor-Ort-Austauschservice	5 Jahre Vor-Ort-Austauschservice	

Die Monitore sind bei allen führenden Dental-Depots erhältlich!

Finden Sie Ihre lokalen Vertriebspartner oder EIZO Ansprechpartner: eizo.eu/contact

Copyright © 2024 EIZO Europe GmbH, Belgrader Str. 2, 41069 Mönchengladbach, Deutschland.
Alle Rechte, Irrtümer und Änderungen sind vorbehalten. Letzte Aktualisierung: März 2024

